

# RESEÑA ESTADÍSTICA DE LA RIOJA

AGOSTO / 20  
24

  
provincia que late

## **LA RIOJA**

Fundada el 20 de Mayo de 1591  
Por Don JUAN RAMIREZ DE VELASCO

GOBERNADOR  
**Dn. RICARDO CLEMENTE QUINTELA**

MINISTRO DE TRABAJO, EMPLEO E INDUSTRIA  
**Cr. FEDERICO BAZÁN**

DIRECTOR GENERAL DE  
ESTADÍSTICAS Y CENSO A/C  
**Rafael Matías MOLINA TORRES**

Por cualquier consulta dirigirse a:  
Hipólito Yrigoyen 148 – P.B  
O a través de correo electrónico  
E-MAIL:  
dgestadistalr@gmail.com / dgeysi@gmail.com

Página WEB  
<https://estadistica.larioja.gob.ar>

## CONTENIDO

➤	<b>GENERALIDADES:</b>	9
	<ul style="list-style-type: none"> <li>• Ubicación Geográfica - Coordenadas Extremas</li> <li>• Límites</li> <li>• Superficie</li> <li>• División Política</li> <li>• Climatología (Temperaturas y precipitaciones medias anuales)</li> <li>• Cantidad de incendios y superficie afectada</li> </ul>	
➤	<b>DEMOGRAFIA:</b>	12
➤	<b>POBLACIÓN</b>	
	<ul style="list-style-type: none"> <li>• Población Según Censos 2001 - 2022</li> <li>• Población por Sexo – Provincia de La Rioja – Censo 2001 - 2022</li> <li>• Población Residente en la Provincia Según Lugar de Nacimiento (Censo 2010)</li> <li>• Pobl. en viv. part. nacida en otro país por sexo, según lugar de nac. - Censo 2022</li> </ul>	12 12 12 13
	<ul style="list-style-type: none"> <li>• <b>MIGRACIONES</b></li> <li>• Colectividades registradas según departamento – Año 2023</li> <li>• Cantidad de Residencias otorgadas – Años 2019, 2020, 2022 y 2023</li> <li>• Cantidad de personas extranjeras por país de procedencia – Año 2023</li> <li>• Cantidad de Ingresos y egresos de personas en paso fronterizo Pircas Negras – Años 2020</li> <li>• Población Total País y por Provincia, según censos nacionales – 1960 – 2022</li> <li>• Población Total Provincia y por Depto., según censos nacionales 1960 – 2022</li> <li>• Población y densidad por departamento - Censos 2010 y 2022</li> <li>• Viviendas y población, según sexo. Por Dpto. Censo 2022</li> <li>• Población clasificada por grandes grupos de edad y sexo – Valores absolutos y Relativos – Censo 2022</li> <li>• Población por grupos quinquenales de edad y sexo – Censo 2022</li> <li>• Proyección de la población – Por departamentos – Años 2011 – 2022</li> </ul>	14 14 14 14 15 15 16 16 17 17 18 18
➤	<b>INDICADORES</b>	
	<ul style="list-style-type: none"> <li>• Indicadores Sociodemográficos Total Provincia – Censo 2010</li> <li>• Hechos Vitales – Total Provincia - Serie 2011 – 2022</li> <li>• Mujeres de 14 a 49 años en viv. part. por cant. de hijas e hijos nacidos vivos y promedio de hijas e hijos por mujer, según depto. Año 2022</li> <li>• Población de 3 años y más en hog. Particulares por utilización de computadora, según grupo de edad – Censo 2010</li> <li>• Población de 3 años y más que utilizan computadora, según grupo de edad y sexo – Censo 2010</li> <li>• EPH - La Rioja – Tasas – 1er trim.2007 al 1er. trim. 2024</li> <li>• Pobl. Según Condición de Act. – 1er. Trim. 2022 al 1er. Trim. 2024</li> <li>• Línea de Pobreza e Indigencia – Periodo 2do. Sem. 2016 al 2do. Sem. 2023</li> <li>• Pobl., Ingreso total, media y mediana del ingreso per cápita. Total Urb. Pcial. Tercer trimestre 2016 / 2023</li> <li>• Pobl., ingreso total y media del ingreso total individual. Total Urb. Pcial. Tercer trimestre 2016 / 2023</li> <li>• Pobl. total y masa de ingresos laborales y no laborales individuales. Total Urb. Pcial. Tercer trimestre 2016 / 2023</li> <li>• Brechas de género de la media y la mediana del ingreso total individual. Total Urb. Pcial. Tercer trimestre 2016 / 2023</li> </ul>	19 20 20 21 21 21 22 22 23 23 23 23 24

• Población ocupada, ingreso total y media del ingreso de la ocupación ppal. Total Urb. Pcial. Tercer trimestre 2016 / 2023	24
• Población asalariada, media, mediana y brecha del ingreso de la ocup. ppal. s/tenencia de desc. Jub. Total Urb. Pcial. Tercer trimestre 2016 / 2023	24

➤ **VIVIENDA:**

• Total de viv. viv. particulares y viv. colectivas, según población correspondiente y población en situación de calle, por dpto.- Censo 2022	25
• Viv. particulares ocupadas y total de hogares, por dpto. - Censo 2022	26
• Viviendas particulares habitadas por tipo – Censo 2022	26
• Condiciones habitacionales en hogares Material predominante de los pisos, s/material predominante de la cubierta exterior del techo y rev. interior o cielorraso – Censo 2022	27
• Total de hogares, por ubicación del baño o letrina, s/desagüe y descarga de agua del inodoro – Censo 2022	28
• Total de hogares, por procedencia del agua, s/ provisión del agua – Censo 2022	28
• Combustible utilizado principalmente para cocinar – Censo 2022	29
• Total de hogares, por cant. de baños, s/ cantidad de habitaciones – Censo 2022	29
• Total de hogares, por régimen de tenencia y regularidad de la propiedad para la vivienda propia – Censo 2022	30
• Total de hogares, por tenencia de celular con internet, s/tenencia de internet en la vivienda – Censo 2022	30
• Cantidad de viviendas urbanas y rurales según censos	30

➤ **EDUCACION Y CULTURA:**

• Cantidad de matrícula, unid. estad., cargos doc. s/modalidad y nivel educativo - Total Provincia – Años 2022 y 2023	31
• Establec. Educativos por tipo de modalidad. – Total Pcia. – Año 2023	31
• Porcentaje de Sobreedad y Repitencia – Total Provincia – Serie 2019-2023	31
• Pobl. en viv. part. de 5 años y más que asistió a un establ. Educativo, por máximo Nivel alcanzado y completitud del nivel – Censo 2022	32
• Hogares con acceso a bs y ss TIC (comps. e internet). Porc. La Rioja – 4° trim 2016 al 4° trim. 2023	33
• Población de 4 años y más en hogares por utilización de bs y ss TIC (celular, computadora y/o internet). Porc. La Rioja- – 4° trim 2016 al 4° trim. 2023	33
• Universidad Nac. de La Rioja – Cant. de alumnos por tipo, s/Sede o Deleg.-2022	33
• Universidad Nac. de La Rioja – Estudiantes s/sexo – 2022	34
• Facultad de Medicina Fundación Barceló – Cant. Alumnos activos, Ingresantes, Graduados y Docentes	34
• Porcentaje de población de 10 años y más analfabeta – Censo 2010	34
• Programas Alimentarios Riojanos y Fortalecimiento Escolar y Social – Año 2023	35
• Cantidad de Autoriz. y Licencias de Emisoras de TV – Total Pcia. Año 2022	35
• Cantidad de Autoriz. y Licencias de Radios AM y FM – Total Pcia. Año 2022	35
• Cantidad de Museos Registrados, por Dpto. – Año 2018	36
• Cantidad de Artesanos, por rubro – Total Pcia. Año 2018	36
• Cantidad de Artesanos Registrados, por Dpto. Año 2018	36
• Cantidad de Bibliotecas Populares – por Departamento – Año 2016	37
• Cantidad de Parroquias, Cuasi Parroquias, Iglesias, Santuarios y Capellanías Por Departamento – Año 2023	37

➤ **SALUD:**

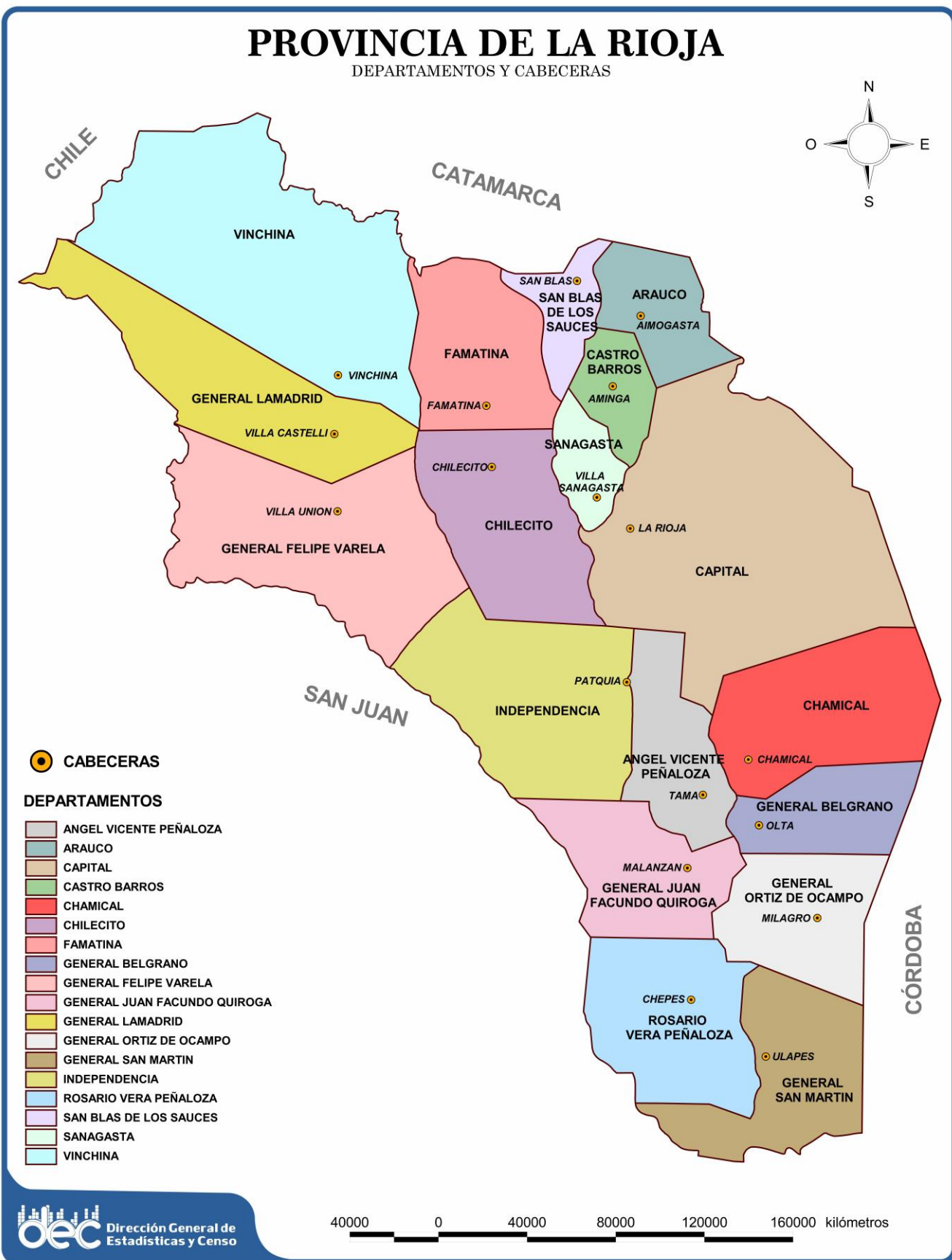
• Población Provincial, según cobertura en Salud – Censo 2022	38
• Población Provincial, según cobertura en Salud, por grandes grupos etarios y distribución en porcentajes – Censo 2022	38
• Distribución, en porcentaje de los Grupos Vulnerables, según tenencia de Obra Social, por Departamento Año 2008	39
• Indicadores de Mortalidad – Provincia de La Rioja – Año 2022	40
• Defunciones Generales, por causas de muerte – Año 2022	40

•	Defunciones generales, Según 5 principales causas de muerte. Año 2021	41
•	Indicadores seleccionados de natalidad – Total Provincia – Año 2022	41
•	Cantidad de Hospitales y Centros de Atención Primaria – Año 2018	42
•	Población con discapacidad, por tipo – Total País y La Rioja – Censo 2010	42
➤	<b>SEGURIDAD SOCIAL</b>	
•	Población por percepción de jubilación o pensión, según grandes grupos de edad – Censo 2022	43
•	Población por percepción de jubilación o pensión, según grandes grupos de edad – Censo 2010	43
➤	<b>SEGURIDAD PUBLICA Y FUNCION JUDICIAL</b>	
•	Accidentes de Tránsito s/ Zona de Ocurrencia – Total Pcia. - Año 2023	44
•	Víctimas de accidentes de Tránsito según Consecuencias – Año 2023	44
•	Hechos cometidos Según Tipo de Delito – Año 2023	44
•	Hechos de violencia de género cometidos – Total Pcia. Serie 2017- 2023	44
•	Internos s/ situación procesal de la Just. Ord. Pcial. – Serie 2019-2023	45
•	Internos s/ situación procesal de la Justicia Federal – Serie 2019-2023	45
•	Estadísticas de la Función Judicial – Expedientes entrados – Periodo 2013/14/15 1º Sem. 2016	45
➤	<b>ECONOMIA:</b>	
➤	<b>PRODUCTO BRUTO GEOGRÁFICO - PBG</b>	
•	A Valores Corrientes de Mercado y Valores Constantes de 2004 (2013/2021)	46
•	P.B.G. – Precios Constantes de 2004 – Miles de Pesos – Periodo 2013-2021	46
•	P.B.G. – Precios Corrientes – Miles de Pesos – Periodo 2013-2021	47
•	P.B.G. – Estructura Porcentual, A precios Constantes de 2004 – 2013/2021	48
•	Variaciones porcentuales interanuales del PBG – P. Constantes 2004 – 2013-2021	49
•	P.B.G. – Per Cápita – Periodo 2013-2021	50
➤	<b>SECTOR AGROPECUARIO</b>	
•	<b>Agricultura Principales Cultivos</b> – Años: 2002, 2008 y 2018	50
•	<b>Frutales</b> Producción (Tn) Superficie cultivada – C.N.A. 2002, 2008 y 2018	51
•	<b>Hortalizas y Legumbres</b> - Superficie cultivada 2002 y 2008	51
•	<b>Forestales</b> Producción (En Tn)2009/ 2010/ 2011	51
•	<b>Ganadería</b>	
•	<b>Principales Especies Ganaderas</b> – CNA 02, 08 y 18	52
•	<b>Evolución de la Ppales. Especies Ganaderas</b> – SENASA años 2010 al 2020	52
•	<b>Bovinos</b>	
	Existencias por Composición del Rodeo – ENA 97,99, 00 y 07 – CNA 02, 08 y 18	52
•	<b>Caprinos</b>	
	Existencias por composición del Hato – ENA 97,99, 00 y 07 – CNA 02, 08 y 18	53
•	<b>Ovinos</b>	
	Existencias por Comp. de la Majada – ENA 97,99, 00 y 07 – CNA 02, 08 y 18	53
•	Existencia de ganado por especie. Según Departamento – CNA 2018	54
•	Explotaciones Agropecuarias., por departamento - CNA 2008 / 2018	54
➤	<b>MINERIA:</b>	
•	Producción Minera - Año 2015	55
•	Volumen y Valor de la Producción Minera – Años 1999 – 2015	55
➤	<b>VITIVINICULTURA</b>	
•	Producción Anual - Años 2008/ 2022	56
•	Producción de Uva – Años 2008 – 2022	56
•	Superficie Cultivada y Cantidad de Viñedos, por Dpto. – Años 2018 – 2021	57
•	Producción total de uvas ingresadas a establecimientos. Años 2007 – 2022	57

•	Principales Variedades cultivadas – Año 2022	57
➤	<b>SECTOR AGUA Y ENERGIA:</b>	
•	Volumen de agua facturada por tipo de cliente – La Rioja- 1er. Sem. 2018 al 1er. Sem 2019	58
•	Energía Eléctrica – Julio a Noviembre 2023	59
➤	<b>SECTOR CONSTRUCCION:</b>	
•	Consumo de cemento – Total Pcia. – Periodo 2005-2022	59
•	Superficie Cubierta - Según Permisos- Años 2005 – 2018	60
•	Permisos de Constr. solicitados, N° de permisos, m2, y variac. – Abril-Sept./19	61
•	Permisos de Constr. solicitados, N° de permisos y variac. – Abril-Sept./19	61
•	Permisos de Constr. solicitados, m2, y variación porcentual – Abril-Sept./19	62
➤	<b>SECTOR COMERCIO, RESTAURANTES Y HOTELES:</b>	
•	Movimiento Turístico 2010/2019	62
•	Padrón de alojamiento colectivo – Año 2018	62
•	Principales categorías de alojamiento. Participación sobre el total de plazas. 2018	63
•	Principales localidades. Participación sobre el total de plazas. 2018	63
•	Alojamientos Turísticos y total de plazas – actual. a marzo 2024	63
•	Perfil del turista interno que viaja a la provincia – Promedios 2014-2019	64
➤	<b>SECTOR FINANCIERO:</b>	
•	Cantidad de Entidades del Sistema Financiero por departamento - Año 2022	64
•	Depósitos Bancarios – Sector Público y Privado, Año 2019 - 2023	65
•	Préstamos Bancarios – Sector Público y Privado Año 2019 - 2023	65
➤	<b>EXPORTACIONES RIOJANAS</b>	
•	Por Grandes Rubros – En u\$s - A Precios FOB - Años 2017/22	66
➤	<b>RECAUDACIÓN TRIBUTARIA DE LA RIOJA – 2007 / 2023</b>	67
➤	<b>MOVIMIENTO DE UNIDADES ECONOMICAS – Año 2012 – 2018</b>	67
➤	<b>CENSO NACIONAL ECONÓMICO 2020-2021 – Resultados Provisorios</b>	
•	Cantidad de empresas y organizaciones	67
•	Participación de las empresas y organizaciones por tamaño	67
•	Participación de las empresas y organizaciones por grupo de actividad	68

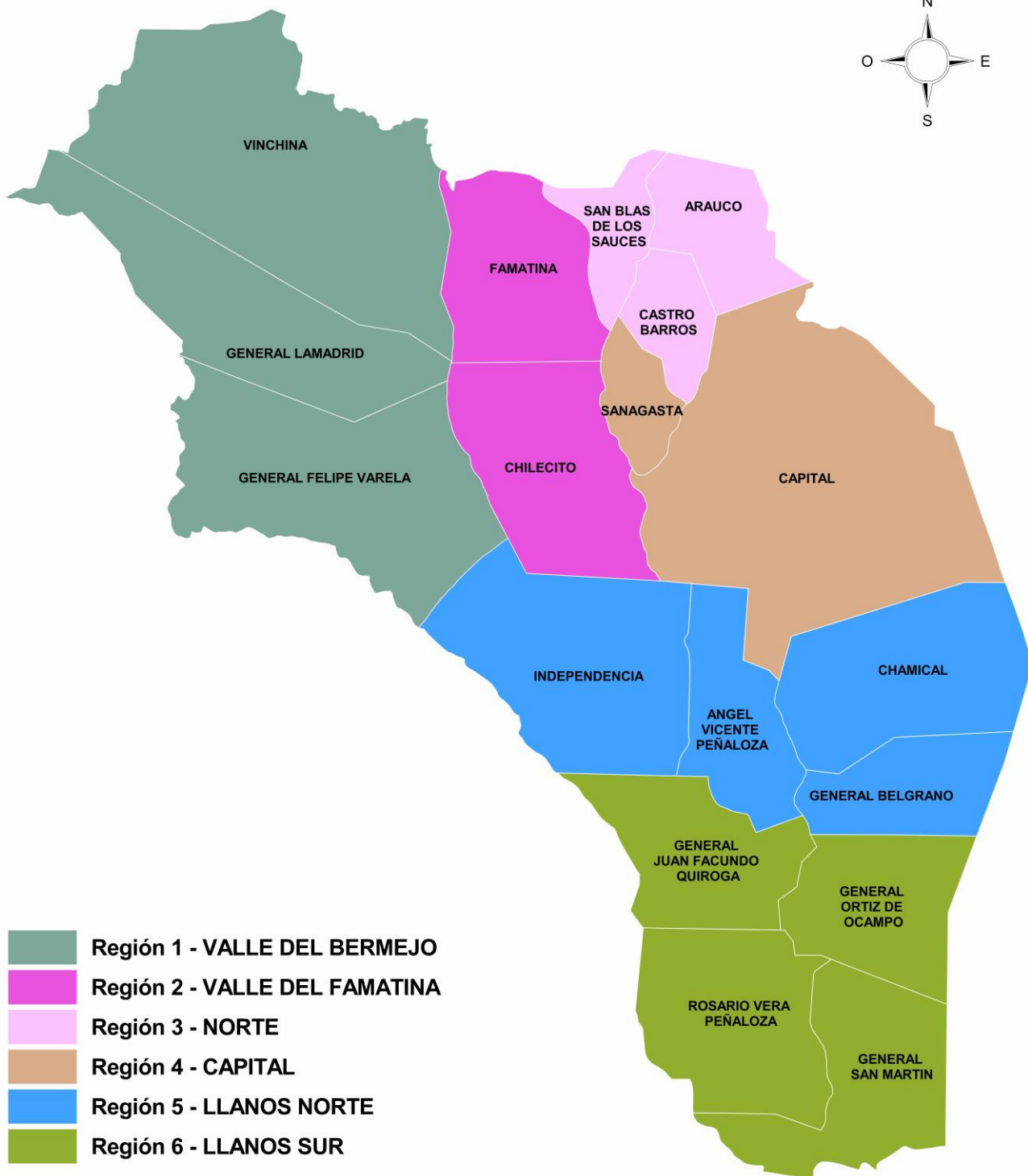
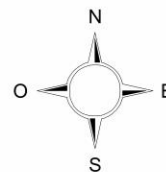
# PROVINCIA DE LA RIOJA

DEPARTAMENTOS Y CABECERAS



# PROVINCIA DE LA RIOJA

## DISTRIBUCIÓN POR REGIÓN



# GENERALIDADES

## UBICACIÓN GEOGRÁFICA:

### COORDENADAS EXTREMAS:

NORTE: 27° 56' Latitud Sur  
 SUR: 31° 57' Latitud Sur  
 ESTE: 65° 20' Long. Occidental  
 OESTE: 69° 25' Long. Occidental

### LIMITES:

NORTE: Provincia de Catamarca  
 SUR: Provincias de San Juan, San Luis y Córdoba  
 ESTE: Provincia de Catamarca y Córdoba  
 OESTE: Provincia de San Juan y República de Chile

**SUPERFICIE:** 91.494 Km<sup>2</sup> (3,2% del área continental y el 2,3% del área total territorial (continental, insular y marítima) de nuestro País.

**ALTURA SOBRE EL NIVEL DEL MAR:** 498 metros (Ciudad de La Rioja)

## DIVISION POLITICA

Nº Ord.	Código	DEPARTAMENTOS	CABECERAS
1	007	Arauco	Aimogasta
2	014	Capital	La Rioja
3	021	Castro Barros	Aminga
4	028	Gral. Felipe Varela	Villa Unión
5	035	Chamical	Chamical
6	042	Chilecito	Chilecito
7	049	Famatina	Famatina
8	056	Angel Vicente Peñaloza	Tama
9	063	Gral. Belgrano	Olta
10	070	Gral. Juan Facundo Quiroga	Malanzán
11	077	Gral. Lamadrid	Villa Castelli
12	084	Gral. Ortiz de Ocampo	Milagro
13	091	Gral. San Martín	Ulapes
14	105	Independencia	Patquía
15	112	Rosario Vera Peñaloza	Chepes
16	119	San Blas de los Sauces	San Blas
17	126	Sanagasta	Sanagasta
18	098	Vinchina	Vinchina

## TEMPERATURAS MEDIAS POR ESTACIONES DEL AÑO AÑOS 2010-2021

Año	Media Verano	Media Otoño	Media Invierno	Media Primavera	Promedio anual
2010	27,4	19,7	11,8	22,0	20,2
2011	26,3	19,9	12,1	23,1	20,4
2012	28,8	20,8	12,3	23,3	21,3
2013	29,0	20,8	12,9	22,6	21,3
2014	26,5	18,8	13,1	23,4	20,5
2015	26,8	21,3	13,4	20,4	20,5
2016	27,5	18,1	12,0	21,5	19,8
2017	28,0	19,6	12,5	22,1	20,5
2018	26,5	21,1	10,8	22,7	20,3
2019	26,5	18,7	12,1	22,2	19,8
2020	27,3	20,8	11,4	22,6	20,5
2021	26,3	19,4	12,0	22,7	20,1

**Nota:** Estación meteorológica La Rioja. Medición tomada en el aeropuerto local.

La temperatura del aire se mide en la casilla meteorológica a una altura de 1,50 m sobre el suelo. Los registros se efectúan a las 3, 9, 15 y 21 horas HOA. Sobre la base de los promedios de estas horas se calculan los promedios mensuales y anuales de la temperatura. Para más información, consultar:

<http://repositorio.smn.gob.ar/handle/20.500.12160/1707>

**Fuente:** Servicio Meteorológico Nacional (SMN).

## PRECIPITACIONES ANUALES, ESTACIÓN METEOROLÓGICA LA RIOJA AÑOS 2010-2021

Año	Precipitaciones anuales - mm
2010	391
2011	432
2012	237
2013	194
2014	451
2015	542
2016	539
2017	424
2018	390
2019	522
2020	330
2021	442

**Nota:** los milímetros consignados resultan de la suma de las precipitaciones diarias iguales o superiores a 0,1 mm.

Durante el control y la revisión permanente que el Servicio Meteorológico Nacional realiza de los datos meteorológicos, se han determinado algunos errores y diferencias que han sido modificados.

**Fuente:** Servicio Meteorológico Nacional (SMN).

**CANTIDAD DE INCENDIOS FORESTALES Y SUPERFICIE TOTAL AFECTADA**  
**LA RIOJA - AÑOS 2006-2022**

Año	Cantidad de incendios	Superficie afectada - ha
2006	5	7678
2007	17	200
2008	17	1017
2009	26	3980
2010	37	29271
2011	161	1390
2012	167	391
2013	248	506
2014	167	1814
2015	222	511
2016	262	334
2017	165	734
2018	157	269
2019	27	34
2020	126	2397
2021	179	21137
2022	50	36954

Fuente: Ministerio de Ambiente y Desarrollo Sostenible de  
 Anuarios de Estadística Forestal

Dirección Gral. de Estadísticas y Censo

# DEMOGRAFIA

## POBLACION:

### PROVINCIA - POBLACION SEGÚN CENSOS 2001 – 2010 – 2022

	CENSO 2001	CENSO 2010	VARIACION (2001-2010)	CENSO 2022	VARIACION (2010-2022)
Población Total	289.983	333.642	15,1%	383.865	15,1%
% de Población residente en zonas urbanas (Localidades con 2.000 ó más habitantes)	83,1%	86,5%	19,7%	S/D	
% de Población en zonas rurales (Localidades de menos de 2.000 habitantes)	16,9%	13,5%	-7,9%	S/D	

Fuente: Censos Nacionales de Población, Hogares y Viviendas 2001, 2010 y 2022 – INDEC

### POBLACION POR SEXO CENSOS 2001 – 2010 – 2022 PROVINCIA LA RIOJA

	Total	Varones	Mujeres
CENSO 2001	289.983	144.894	145.089
CENSO 2010	333.642	165.127	168.515
CENSO 2022 (*)	383.865	187.348	196.517

Fuente: Censos Nacionales de Población, Hogares y Viviendas 2001, 2010 y 2022 – INDEC

Nota: (\*) Para cumplir con los estándares de calidad estadística requeridos por el INDEC, se consideró la pregunta sexo registrado al nacer.

### POBLACIÓN EN VIVIENDAS PARTICULARES POR LUGAR DE NACIMIENTO, SEGÚN SEXO - CENSO 2022

POBLACION	TOTAL	LUGAR DE NACIMIENTO	
		ARGENTINA	EXTRANJERO
TOTAL	382.453	376.681	5.772
MUJERES	196.187	193.186	3.001
VARONES	186.266	183.495	2.771
PORCENTAJES	100,0%	98,5%	1,5%

Fuente: INDEC, Censo Nacional de Población, Hogares y Viviendas 2022. Resultados definitivos.

**POBLACIÓN EN VIVIENDAS PARTICULARES NACIDA EN OTRO PAÍS  
POR SEXO REGISTRADO AL NACER, SEGÚN LUGAR DE NACIMIENTO  
CENSO 2022**

Lugar de nacimiento	Población en viviendas particulares nacida en otro país	Sexo registrado al nacer	
		Mujer / Femenino	Varón / Masculino
<b>Total</b>	<b>5.772</b>	<b>3.001</b>	<b>2.771</b>
<b>AMÉRICA</b>	<b>4.787</b>	<b>2.485</b>	<b>2.302</b>
Países limítrofes	3.962	2.095	1.867
Bolivia	2.372	1.232	1.140
Brasil	953	526	427
Chile	338	172	166
Paraguay	144	97	47
Uruguay	155	68	87
Países no limítrofes (América)	825	390	435
Colombia	336	160	176
Perú	271	133	138
Venezuela	87	43	44
Resto de América	131	54	77
<b>EUROPA</b>	<b>137</b>	<b>70</b>	<b>67</b>
España	60	32	28
Italia	42	21	21
Resto de Europa	35	17	18
<b>ASIA</b>	<b>64</b>	<b>23</b>	<b>41</b>
<b>ÁFRICA</b>	<b>13</b>	<b>5</b>	<b>8</b>
<b>OCEANÍA</b>	<b>1</b>	<b>-</b>	<b>1</b>
<b>Ignorado <sup>(1)</sup></b>	<b>770</b>	<b>418</b>	<b>352</b>

(1) La categoría Ignorado incluye a las personas no nativas cuyo país de nacimiento no fue especificado.

Fuente: INDEC, Censo Nacional de Población, Hogares y Viviendas 2022. Resultados definitivos.

## MIGRACIONES

### COLECTIVIDADES REGISTRADAS SEGÚN DEPARTAMENTO – AÑO 2023

COLECTIVIDAD	DEPARTAMENTO
Boliviana	Capital, Chilecito y Arauco
Española	Capital
Peruana	Capital
Sirio Libanesa	Capital
Colombiana	Capital
Brasileña	Capital
Griega	Capital
Chilena	Capital
Uruguaya	Capital
Paraguaya	Capital
China	Capital
Mexicana	Capital

Nota: Existen nacionalidades como la venezolana, haitiana y senegalesa que no están conformadas como Colectividad.

Fuente: Dirección Nacional de Migraciones – Delegación La Rioja

### CANTIDAD DE RESIDENCIAS OTORGADAS – SERIE 2019 - 2023

Año	Residencias Otorgadas
<b>2.019</b>	<b>756</b>
<b>2.020 *</b>	276
<b>2021</b>	266
<b>2022</b>	747
<b>2023</b>	541

(\*) Desde el 17/03/20 se produjo el cierre de fronteras por la pandemia de Covid-19, ocasionando una gran disminución en los trámites.

Fuente: Dirección Nacional de Migraciones – Delegación La Rioja

### CANTIDAD DE PERSONAS EXTRANJERAS POR PAÍS DE PROCEDENCIA PERIODO 2023

Nacionalidad	2023
Brasileña	370
Boliviana	193
Colombiana	27
Chilena	16
Venezolana	4
Peruana	4
Ecuatoriana	25
Paraguaya	1
Española	2
Estadounidense	6
Uruguay	3
Mexicana	3
Alemania	1
Costa Rica	1
Italia	3

Fuente: Dirección Nacional de Migraciones – Delegación La Rioja

### CANTIDAD DE INGRESOS Y EGRESOS PERSONAS EN EL PASO FRONTERIZO PIRCAS NEGRAS – AÑO 2020

Año	Ingresos y Egresos
	Personas
2020	865

Nota: Debido al cierre de fronteras el 17/03/20 por la pandemia Covid-19 no se produjeron entradas ni salidas, permaneciendo actualmente todavía cerrado.

Fuente: Dirección Nacional de Migraciones – Delegación La Rioja

### POBLACIÓN TOTAL PAIS Y POR PROVINCIA EN LOS CENSOS NACIONALES 1960 – 2022

Provincia	1960	1970	1980	1991	2001	2010	2022
<b>Total</b>	<b>20.013.793</b>	<b>23.364.431</b>	<b>27.949.480</b>	<b>32.615.528</b>	<b>36.260.130</b>	<b>40.117.096</b>	<b>45.892.285</b>
Ciudad Autónoma de Buenos Aires	2.966.634	2.972.453	2.922.829	2.965.403	2.776.138	2.890.151	3.121.707
Buenos Aires	6.766.108	8.774.529	10.865.408	12.594.974	13.827.203	15.625.084	17.523.996
Catamarca	168.231	172.323	207.717	264.234	334.568	367.828	429.562
Chaco	543.331	566.613	701.392	839.677	984.446	1.055.259	1.129.606
Chubut	142.412	189.920	263.116	357.189	413.237	509.108	592.621
Córdoba	1.753.840	2.060.065	2.407.754	2.766.683	3.066.801	3.308.876	3.840.905
Corrientes	533.201	564.147	661.454	795.594	930.991	992.595	1.212.696
Entre Ríos	805.357	811.691	908.313	1.020.257	1.158.147	1.235.994	1.425.578
Formosa	178.526	234.075	295.887	398.413	486.559	530.162	607.419
Jujuy	241.462	302.436	410.008	512.329	611.888	673.307	811.611
La Pampa	158.746	172.029	208.260	259.996	299.294	318.951	361.859
<b>La Rioja</b>	<b>128.220</b>	<b>136.237</b>	<b>164.217</b>	<b>220.729</b>	<b>289.983</b>	<b>333.642</b>	<b>383.865</b>
Mendoza	824.036	973.075	1.196.228	1.412.481	1.579.651	1.738.929	2.043.540
Misiones	361.440	443.020	588.977	788.915	965.522	1.101.593	1.278.873
Neuquén	109.890	154.570	243.850	388.833	474.155	551.266	710.814
Río Negro	193.292	262.622	383.354	506.772	552.822	638.645	750.768
Salta	412.854	509.803	662.870	866.153	1.079.051	1.214.441	1.441.351
San Juan	352.387	384.284	465.976	528.715	620.023	681.055	822.853
San Luis	174.316	183.460	214.416	286.458	367.933	432.310	542.069
Santa Cruz	52.908	84.457	114.941	159.839	196.958	273.964	337.226
Santa Fe	1.884.918	2.135.583	2.465.546	2.798.422	3.000.701	3.194.537	3.544.908
Santiago del Estero	476.503	495.419	594.920	671.988	804.457	874.006	1.060.906
Tierra del Fuego, Antártida e Islas del Atlántico Sur	11.209	15.658	29.392	69.369	101.079	127.205	185.732
Tucumán	773.972	765.962	972.655	1.142.105	1.338.523	1.448.188	1.731.820

Fuente: Censos Nacionales Población, Hogares y Viviendas

## POBLACIÓN TOTAL PROVINCIA Y POR DEPARTAMENTO SEGÚN CENSOS NACIONALES 1960 – 2022

Jurisdicciones	1960	1970	1980	1991	2001	2010	2022
<b>Total Provincia</b>	<b>128.220</b>	<b>136.237</b>	<b>164.217</b>	<b>220.729</b>	<b>289.983</b>	<b>333.642</b>	<b>383.865</b>
Arauco	6.514	6.755	8.456	11.173	13.720	15.418	16.257
Capital	39.597	48.309	69.504	105.996	146.411	180.995	211.651
Castro Barros	3.084	2.818	2.996	3.265	4.322	4.268	5.810
Gral. Felipe Varela	7.533	7.565	7.454	8.214	9.939	9.648	11.372
Chamical	6.852	7.240	8.467	10.723	13.383	14.160	15.666
Chilecito	18.143	19.643	24.590	31.616	42.248	49.432	58.798
Famatina	5.655	4.897	4.702	5.302	6.371	5.863	7.002
Angel V. Peñaloza	2.423	2.562	2.532	2.848	3.127	3.073	3.185
Gral. Belgrano	5.137	5.022	4.896	5.848	7.161	7.370	7.618
Gral. Juan F. Quiroga	3.517	3.649	3.486	3.738	4.546	4.108	4.017
Gral. Lamadrid	1.336	1.137	1.111	1.430	1.717	1.734	1.886
Gral. Ortiz de Ocampo	6.393	5.387	5.368	6.496	7.331	7.145	7.349
Gral. San Martín	4.715	4.173	3.647	3.934	4.956	4.944	5.019
Vinchina	2.358	2.464	2.276	2.307	2.834	2.731	2.699
Independencia	1.909	2.007	1.876	2.174	2.405	2.427	2.401
Rosario Vera Peñaloza	8.147	8.287	8.653	10.852	13.299	14.054	15.783
San Blas de los Sauces	3.407	3.038	2.908	3.145	4.048	3.927	4.314
Sanagasta	1.500	1.284	1.295	1.668	2.165	2.345	3.038

Fuente: Censos Nacionales Población, Hogares y Viviendas 1960 – 2022

## POBLACIÓN Y DENSIDAD POR DEPARTAMENTO – CENSO 2010 y 2022

Departamento	Censo 2010			Censo 2022		
	Población Total	Superficie (km <sup>2</sup> )	Densidad Hab/km <sup>2</sup>	Población Total	Superficie (km <sup>2</sup> )	Densidad Hab/km <sup>2</sup>
<b>Total Provincia</b>	<b>333.642</b>	<b>89.680</b>	<b>3,7</b>	<b>383.865</b>	<b>91.494</b>	<b>4,2</b>
Arauco	15.418	1.992	7,7	16.257	2.525	6,4
Capital	180.995	13.638	13,3	211.651	13.432	15,8
Castro Barros	4.268	1.420	3,0	5.810	1.528	3,8
General Felipe Varela	9.648	9.184	1,1	11.372	8.275	1,4
Chamical	14.160	5.549	2,6	15.666	5.512	2,8
Chilecito	49.432	4.846	10,2	58.798	5.243	11,2
Famatina	5.863	4.587	1,3	7.002	4.170	1,7
Angel V. Peñaloza	3.073	3.106	1,0	3.185	3.127	1,0
General Belgrano	7.370	2.556	2,9	7.618	2.821	2,7
General Juan F. Quiroga	4.108	2.585	1,6	4.017	4.311	0,9
General Lamadrid	1.734	6.179	0,3	1.886	6.133	0,3
General Ortiz de Ocampo	7.145	2.135	3,3	7.349	3.738	2,0
General San Martín	4.944	5.034	1,0	5.019	4.476	1,1
Vinchina	2.731	10.334	0,3	2.699	11.409	0,2
Independencia	2.427	7.120	0,3	2.401	7.025	0,3
Rosario Vera Peñaloza	14.054	6.114	2,3	15.783	5.027	3,1
San Blas de los Sauces	3.927	1.590	2,5	4.314	1.439	3,0
Sanagasta	2.345	1.711	1,4	3.038	1.304	2,3

Fuente: Censos Nacionales Población, Hogares y Viviendas 2010 y 2022

Nota: los valores de Superficie en km2 corresponden a los registrados en el documento "Determinación de la superficie correspondiente al Territorio Continental, Antártico e Insular de la República Argentina". Tabla 12: Valores poblacionales proyectados al año 2020 y de superficie correspondientes a las provincias de la República Argentina, para las provincias, pág. 25; y Tabla 24: Valores poblacionales proyectados al año 2020 y de superficie correspondientes a los departamentos de la provincia de La Rioja, para los departamentos, pág. 50.

## VIVIENDAS Y POBLACIÓN SEGÚN SEXO, POR DEPARTAMENTO CENSO 2022– RESULTADOS DEFINITIVOS

Jurisdicción	Total de viviendas	Población Total				
		Total	Sexo registrado al nacer		Índice de Femenidad	Índice de Masculinidad
			Mujer / Femenino	Varón / Masculino		
<b>Total Provincia</b>	<b>148.178</b>	<b>383.865</b>	<b>196.517</b>	<b>187.348</b>	<b>104,9</b>	<b>95,3</b>
Arauco	6.665	16.257	8.220	8.037	102,3	97,8
Capital	78.405	211.651	109.478	102.173	107,1	93,3
Castro Barros	2.718	5.810	2.960	2.850	103,9	96,3
General Felipe Varela	4.614	11.372	5.628	5.744	98,0	102,1
Chamical	6.416	15.666	8.013	7.653	104,7	95,5
Chilecito	20.711	58.798	30.007	28.791	104,2	95,9
Famatina	3.213	7.002	3.467	3.535	98,1	102,0
Ángel Vicente Peñaloza	1.343	3.185	1.591	1.594	99,8	100,2
General Belgrano	3.314	7.618	3.884	3.734	104,0	96,1
General Juan Facundo Quiroga	1.637	4.017	1.922	2.095	91,7	109,0
General Lamadrid	783	1.886	970	916	105,9	94,4
General Ortíz de Ocampo	3.125	7.349	3.637	3.712	98,0	102,1
General San Martín	2.034	5.019	2.497	2.522	99,0	101,0
Vinchina	1.221	2.699	1.306	1.393	93,8	106,7
Independencia	964	2.401	1.190	1.211	98,3	101,8
Rosario Vera Peñaloza	6.986	15.783	8.019	7.764	103,3	96,8
San Blas de los Sauces	2.090	4.314	2.188	2.126	102,9	97,2
Sanagasta	1.939	3.038	1.540	1.498	102,8	97,3

Fuente: Censo Nacional Población, Hogares y Viviendas 2022

Nota: Índice de Femenidad expresa la cantidad de mujeres por cada 100 varones

Índice de masculinidad expresa la cantidad de varones por cada 100 mujeres

## POBLACION CLASIFICADA POR GRANDES GRUPOS DE EDAD Y SEXO VALORES ABSOLUTOS Y RELATIVOS – CENSO 2022

Grandes grupos de edad	Total de población	Sexo registrado al nacer			
		Mujer / Femenino	%	Varón / Masculino	%
<b>Total</b>	<b>383.851</b>	<b>196.510</b>	<b>51,2</b>	<b>187.341</b>	<b>48,8</b>
0 a 14 años	84.765	41.745	49,2	43.020	50,8
15 a 64 años	264.174	135.336	51,2	128.838	48,8
65 años y más	34.912	19.429	55,7	15.483	44,3

Fuente: Censo Nacional Población, Hogares y Viviendas 2022

## POBLACION POR GRUPOS QUINQUENALES DE EDAD Y SEXO - CENSO 2022

Grupos quinquenales de edad	Total de población	Sexo registrado al nacer		
		Mujer / Femenino	Varón / Masculino	índice de feminidad
<b>Total</b>	<b>383.851</b>	<b>196.510</b>	<b>187.341</b>	<b>104,9</b>
<b>0-4</b>	23.661	11.695	11.966	97,7
<b>5-9</b>	30.527	15.062	15.465	97,4
<b>10-14</b>	30.577	14.988	15.589	96,1
<b>15-19</b>	32.402	16.374	16.028	102,2
<b>20-24</b>	33.672	17.151	16.521	103,8
<b>25-29</b>	35.728	18.278	17.450	104,7
<b>30-34</b>	30.925	15.726	15.199	103,5
<b>35-39</b>	27.376	14.199	13.177	107,8
<b>40-44</b>	28.515	14.688	13.827	106,2
<b>45-49</b>	23.702	12.232	11.470	106,6
<b>50-54</b>	19.497	10.001	9.496	105,3
<b>55-59</b>	17.232	8.908	8.324	107,0
<b>60-64</b>	15.125	7.779	7.346	105,9
<b>65-69</b>	12.529	6.485	6.044	107,3
<b>70-74</b>	9.360	5.117	4.243	120,6
<b>75-79</b>	6.287	3.573	2.714	131,7
<b>80-84</b>	3.681	2.207	1.474	149,7
<b>85-89</b>	1.881	1.225	656	186,7
<b>90-94</b>	889	604	285	211,9
<b>95-99</b>	242	183	59	310,2
<b>100 y más</b>	43	35	8	437,5

Fuente: Censo Nacional Población, Hogares y Viviendas 2022

Nota: Índice de Feminidad expresa la cantidad de mujeres por cada 100 varones

## PROYECCIÓN DE LA POBLACIÓN – POR DEPARTAMENTO – AÑOS 2011 – 2022

Departamento	2011	2012	2013	2014	2015	2016	2017	2018	2019	2020	2021	2022
<b>Total</b>	<b>347.494</b>	<b>352.476</b>	<b>357.516</b>	<b>362.605</b>	<b>367.728</b>	<b>372.879</b>	<b>378.047</b>	<b>383.220</b>	<b>388.386</b>	<b>393.531</b>	<b>398.648</b>	<b>403.727</b>
Arauco	16.051	16.271	16.493	16.718	16.944	17.171	17.400	17.629	17.856	18.083	18.309	18.533
Capital	189.203	192.872	196.588	200.334	204.110	207.904	211.706	215.513	219.320	223.101	226.872	230.610
Castro Barros	4.430	4.444	4.458	4.472	4.485	4.498	4.512	4.525	4.539	4.553	4.566	4.580
Chamical	14.670	14.778	14.886	14.996	15.108	15.218	15.330	15.442	15.554	15.664	15.775	15.884
Chilecito	51.601	52.490	53.391	54.302	55.217	56.126	57.049	57.972	58.894	59.812	60.721	61.622
General Felipe Varela	9.936	9.927	9.918	9.909	9.900	9.890	9.881	9.872	9.863	9.853	9.844	9.835
Famatina	6.011	5.974	5.935	5.894	5.856	5.828	5.789	5.751	5.712	5.674	5.641	5.608
Angel V. Peñaloza	3.169	3.171	3.173	3.175	3.177	3.179	3.181	3.183	3.185	3.187	3.188	3.191
General Belgrano	7.624	7.664	7.704	7.745	7.786	7.827	7.869	7.911	7.951	7.993	8.033	8.075
General Juan F. Quiroga	4.200	4.157	4.112	4.069	4.022	3.979	3.941	3.900	3.857	3.819	3.777	3.736
General Lamadrid	1.791	1.797	1.803	1.809	1.815	1.821	1.827	1.833	1.839	1.846	1.851	1.857
General Ortiz de Ocampo	7.352	7.337	7.322	7.307	7.291	7.276	7.259	7.244	7.228	7.213	7.197	7.182
General San Martín	5.102	5.112	5.124	5.134	5.144	5.156	5.166	5.176	5.188	5.198	5.208	5.220
Independencia	2.506	2.514	2.522	2.532	2.541	2.550	2.559	2.568	2.576	2.587	2.596	2.604
Rosario Vera Peñaloza	14.567	14.681	14.795	14.912	15.029	15.147	15.265	15.383	15.501	15.619	15.736	15.852
San Blas de los Sauces	4.035	4.021	4.006	3.991	3.976	3.961	3.945	3.930	3.914	3.899	3.884	3.869
Sanagasta	2.435	2.460	2.485	2.510	2.536	2.562	2.588	2.613	2.639	2.665	2.691	2.716
Vinchina	2.811	2.806	2.801	2.796	2.791	2.786	2.780	2.775	2.770	2.765	2.759	2.753

Fuente: INDEC. Proyecciones elaboradas en base a resultados del Censo Nac. de Población, Hogares y Viviendas 2010.

Nota: Población estimada al 1 de julio de cada año.

## INDICADORES:

### INDICADORES SOCIODEMOGRÁFICOS TOTAL PROVINCIA

<b>2022</b>	
* Densidad de Población	4,2 Hab/Km <sup>2</sup>
* Variación Relativa Población (2010 - 2022)	15,1%
* Índice de Feminidad	105
* Índice de Masculinidad	95
* Población del Depto. Capital en proporción al total provincial	55,1%
* Edad Mediana de la Población	30 años
* Índice de Dependencia Potencial	45,0%
* Índice de Dependencia Potencial de Padres	13
* Promedio de Personas por Hogar	3,0%
* Promedio de Personas por Vivienda habitada	3,1%
* Relación de la Población de la Provincia con Total País	0,8%
* Porcentaje de población de 80 años y más	1,7%
* Índice de feminidad de la población de 65 años y más	126
* Promedio de hijos por Mujer (Cociente entre la cantidad de hijas e hijos nacidos vivos y la cantidad de mujeres en cada grupo de edad)	1,4
* Índice de envejecimiento	41
<b>2010</b>	
* Densidad de Población - Año 2010	3,7 Hab/Km <sup>2</sup>
* Tasa de Crecimiento Anual Media de Población (2001 - 2010)	15,7 x mil
* Variación Relativa Población (2001 - 2010)	15,1%
* Índice de Masculinidad - 2010	98,0%
* Población del Depto. Capital en proporción al total provincial - 2010	54,2%
* Edad Media de la Población - 2010	30 años
* Índice de Dependencia Potencial - 2010	54,0%
* Promedio de Personas por Hogar - 2010	3,6
* Promedio de Personas por Vivienda habitada - 2010	3,8
* Promedio de Personas por Instituciones Colectivas - 2.010 -	11,5
* Saldo Migratorio ( 2001-2010)	1779
* Tasa de Analfabetismo - 2010	1,8%
* Relación de la Población de la Provincia con Total País - 2010	0,8%
* Porcentaje de Hogares con Jefas Mujeres - 2010	34,1%
* Promedio de hijos por Mujer - 2010	2,1
* Hogares con N.B.I. Censo 2.010	12,2%
* Población con N.B.I. Censo 2.010	15,5%
* Esperanza de Vida al Nacer - 2008/2010 (Un año)	
- Varones	72,3
- Mujeres	78,6

Fuente: Censo Nacional de Población, Hogares y Viviendas 2010 y 2022 / Dpto. Sociodemográfico DGEyC

## HECHOS VITALES – TOTAL PROVINCIA SERIE 2011 – 2022

TASA	2011	2012	2013	2014	2015	2016	2017	2018	2019	2020	2021	2022
	‰											
Tasa de Nupcialidad	2,3	2,0	1,8	2,2	1,8	1,9	2,2	1,9	1,9	0,8	1,7	1,8
Tasa Bruta de Natalidad	17,4	17,0	17,5	17,3	17,1	16,6	15,6	14,8	13,7	11,6	11,6	10,9
Tasa de Mortalidad General	5,6	5,6	5,8	5,6	5,9	6,0	5,9	6,1	5,9	7,2	8,0	6,9
Tasa de Mortalidad Infantil	16,5	13,7	12,0	13,4	11,3	9,4	10,2	10,2	10,3	8,3	10,6	10,7
Tasa de Mortalidad Neonatal	9,7	8,8	8,6	9,5	8,1	7,0	6,6	6,5	6,2	6,1	7,4	8,7
Tasa de Mortalidad Post-Neonatal	6,8	4,9	3,4	3,8	3,2	2,4	3,6	3,7	4,1	2,2	3,3	2
Razón de Mortalidad Materna - 0/1000 (*)	6,3	1,7	11,2	15,9	3,2	4,9	5,1	5,3	3,8	2,2	4,3	6,8
Tasa de Mortalidad Fetal	5,5	6,5	4,6	4,5	5,1	6,3	4,2	5,3	7,1	8,7	7,8	7,7
Tasa de Crecimiento Vegetativo	11,8	11,4	11,7	11,7	11,2	10,6	9,7	8,7	7,8	4,7	3,6	4,0

Nota: (\*) Defunciones por causas maternas acaecidas en la pobl. femenina / nacidos vivos \* 10000

Fuente: DEIS Ministerio de Salud de la Nación

## MUJERES DE 14 A 49 AÑOS EN VIVIENDAS PARTICULARES POR CANTIDAD DE HIJAS E HIJOS NACIDOS VIVOS Y PROMEDIO DE HIJAS E HIJOS POR MUJER, SEGÚN DEPARTAMENTO. AÑO 2022

Departamento	Cantidad de hijas e hijos nacidos vivos							Promedio de hijas e hijos por mujer <sup>(2)</sup>
	Mujeres de 14 a 49 años en viviendas particulares <sup>(1)</sup>	Ninguno	1	2	3	4	5 y más	
<b>La Rioja</b>	<b>111.532</b>	<b>45.242</b>	<b>22.086</b>	<b>20.805</b>	<b>12.219</b>	<b>5.755</b>	<b>5.425</b>	<b>1,4</b>
Arauco	4.637	1.609	1.023	938	545	271	251	1,5
Capital	63.751	27.468	12.113	11.743	6.754	3.055	2.618	1,3
Castro Barros	1.562	556	371	289	130	81	135	1,8
General Felipe Varela	3.130	1.169	710	630	306	134	181	1,5
Chamical	4.324	1.767	904	842	409	213	189	1,4
Chilecito	16.887	6.326	3.339	3.267	2.100	960	895	1,5
Famatina	1.888	682	414	355	244	96	97	1,5
Ángel Vicente Peñaloza	865	278	178	180	105	60	64	1,8
General Belgrano	2.074	798	413	375	220	139	129	1,5
General Juan Facundo Quiroga	1.023	358	207	189	111	71	87	1,8
General Lamadrid	531	178	136	116	51	31	19	1,4
General Ortiz de Ocampo	1.912	719	383	389	213	78	130	1,6
General San Martín	1.343	530	265	201	151	106	90	1,6
Vinchina	702	252	152	119	92	38	49	1,6
Independencia	640	225	133	105	80	42	55	1,7
Rosario Vera Peñaloza	4.252	1.582	898	719	474	260	319	1,6
San Blas de los Sauces	1.181	443	256	205	130	74	73	1,5
Sanagasta	830	302	191	143	104	46	44	1,5

Nota:

(<sup>1</sup>)Refiere al sexo registrado al nacer "Mujer/Femenino".

(<sup>2</sup>)Cociente entre la cantidad de hijas e hijos nacidos vivos y la cantidad de mujeres en cada grupo de edad.

Fuente: INDEC, Censo Nacional de Población, Hogares y Viviendas 2022.

## POBLACIÓN DE 3 AÑOS Y MÁS EN HOGARES PARTICULARES POR UTILIZACIÓN DE COMPUTADORA, SEGÚN GRUPO DE EDAD – CENSO 2010

Grupo de Edad	Total	Utiliza computadora	%	No utiliza computadora	%
3 a 14 años	75.447	51.977	68,9%	23.470	31,1%
15 a 49 años	175.288	93.640	53,4%	81.648	46,6%
50 años y más	62.995	11.805	18,7%	51.190	81,3%
<b>Total</b>	<b>313.730</b>	<b>157.422</b>	<b>50,2%</b>	<b>156.308</b>	<b>49,8%</b>

Fuente: Censo Nacional Población, Hogares y Viviendas 2010

## POBLACIÓN DE 3 AÑOS Y MÁS QUE UTILIZAN COMPUTADORA, SEGÚN GRUPO DE EDAD Y SEXO – CENSO 2010

Grupo de Edad	Utiliza computadora	Varones	%	Mujeres	%
3 a 14 años	51.977	26.414	50,8%	25.563	49,2%
15 a 49 años	93.640	45.975	49,1%	47.665	50,9%
50 años y más	11.805	6.005	50,9%	5.800	49,1%
<b>Total</b>	<b>157.422</b>	<b>78.394</b>	<b>49,8%</b>	<b>79.028</b>	<b>50,2%</b>

Fuente: Censo Nacional Población, Hogares y Viviendas 2010

## ENCUESTA PERMANENTE DE HOGARES - (E.P.H.) - CIUDAD LA RIOJA 1er. Trimestre 2007 – 1er. Trimestre 2024 - En Porcentaje

AÑO	TASA DE ACTIVIDAD				TASA DE DESOCUPACION				TASA DE SUBOCUPACION				TASA DE EMPLEO			
	1er. Trim.	2do. Trim.	3er. Trim.	4to. Trim.	1er. Trim.	2do. Trim.	3er. Trim.	4to. Trim.	1er. Trim.	2do. Trim.	3er. Trim.	4to. Trim.	1er. Trim.	2do. Trim.	3er. Trim.	4to. Trim.
	2007	44,7	45,3	44,6	44,2	8,1	9,6	8,7	6,8	7,4	6,3	7,0	5,8	41,1	40,9	40,8
2008	44,3	45,1	42,7	41,9	7,8	8,1	5,9	6,4	5,4	6,2	6,1	7,2	40,8	41,5	40,2	39,2
2009	42,0	41,6	42,0	42,9	8,4	7,7	5,8	5,1	7,8	6,7	2,6	4,2	38,5	38,4	39,6	40,7
2010	41,3	39,6	42,3	42,8	7,1	3,8	4,8	6,8	4,4	4,1	3,3	1,8	38,7	38,1	40,3	39,9
2011	42,7	43,9	43,1	41,7	6,2	5,8	3,9	3,4	10,3	9,8	7,2	5,4	40,0	41,4	41,4	40,3
2012	42,0	43,0	42,1	40,3	5,3	4,5	5,4	3,9	4,9	7,0	5,7	4,2	39,7	41,1	39,8	38,7
2013	40,8	41,5	41,0	40,0	5,6	5,4	5,4	3,4	5,5	8,4	6,2	3,7	38,5	39,3	38,8	38,6
2014	41,2	42,5	43,6	43,7	3,8	4,7	4,2	4,7	6,3	6,0	3,9	4,2	39,6	40,5	41,7	41,7
2015	41,4	40,1	41,1	**	5,1	3,8	4,0	**	5,3	3,9	2,9	**	39,3	38,6	39,5	**
2016	**	41,7	42,3	41,0	**	4,4	4,8	4,2	**	9,8	6,9	5,9	**	39,9	40,2	39,3
2017	42,5	42,4	40,5	42,0	4,8	4,3	2,8	3,7	6,4	5,9	5,8	5,7	40,5	40,6	39,4	40,4
2018	42,4	41,3	42,1	43,0	3,7	2,3	4,5	4,7	7,3	6,4	10,2	9,5	40,8	40,3	40,2	41,0
2019	45,4	44,7	42,5	42,0	6,8	7,4	5,9	5,0	10,2	11,9	10,7	9,8	42,4	41,4	40	39,9
2020	41,6	39,2	41,8	41,4	2,7	5,0	8,0	4,3	7,1	4,8	7,2	9,6	40,5	37,2	38,4	39,6
2021	42,1	44,6	46,0	44,8	5,8	2,7	3,6	4,3	9,5	14,9	11,1	13,0	39,6	43,4	44,3	42,8
2022	45,6	45,5	45,8	46,3	5,1	3,6	4,4	4,2	10,2	10,4	12,0	13,5	43,3	43,9	43,8	44,4
2023	45,7	46,2	47,4	47,2	4,5	4,1	3,2	3,3	12,0	13,6	14,6	16,5	43,6	44,3	45,9	45,6
2024	45,8				5,0				12,0				43,5			

Fuente: E.P.H. – DGEyC

(\*\*) No hay información oficial para estos períodos.

Nota: el INDEC ha dispuesto que las series publicadas con posterioridad al primer trimestre de 2007 y hasta el tercer trimestre de 2015, deben ser consideradas con reservas, por lo tanto, no son comparables con los resultados correspondientes a los Trimestres de 2016.

**POBLACION SEGÚN CONDICION DE ACTIVIDAD - Ciudad de La Rioja (E.P.H. CONTINUA)**  
1er. Trimestre 2022 – 1er. Trimestre 2024

	1er. Trim. 2022	2do. Trim. 2022	3er. Trim. 2022	4to. Trim. 2022	1er. Trim. 2023	2do. Trim. 2023	3er. Trim. 2023	4to. Trim. 2023	1er. Trim. 2024
Población Total	228.059	228.889	229.865	230.687	231.644	232.491	233.405	234.303	235.183
P.E.A.	103.986	104.140	105.244	106.851	105.808	107.485	110.642	110.575	107.631
Ocupados	98.729	100.389	100.599	102.321	101.067	103.039	107.107	106.935	102.200
Desocupados	5.257	3.751	4.645	4.530	4.741	4.446	3.535	3.640	5.431
Subocupados	10.600	10.810	12.667	14.441	12.716	14.643	16.110	18.268	12.870
Población Inactiva	124.073	124.749	124.621	123.836	125.836	125.006	122.763	123.728	127.552
Total Hogares	66.193	67.248	66.069	68.215	70.663	72.260	69.688	71.404	71.409
Habitantes por Hogares	3,4	3,4	3,5	3,4	3,3	3,2	3,3	3,3	3,3

Fuente: E.P.H. – DGEyC

**LINEA DE POBREZA E INDIGENCIA (E.P.H. CONTINUA)**  
**PERIODOS 2do. Semestre 2016 al 2do. Semestre 2023 – En porcentaje**  
Total País – NOA – Ciudad de La Rioja

Período	Pobreza - (%)						Indigencia - (%)					
	Total Aglomerados		Región NOA		La Rioja (Ciudad de La Rioja)		Total Aglomerados		Región NOA		La Rioja (Ciudad de La Rioja)	
	Hog.	Pers.	Hog.	Pers.	Hog.	Pers.	Hog.	Pers.	Hog.	Pers.	Hog.	Pers.
2° Semestre 2016	21,5	30,3	24,2	31,6	19,3	26,1	4,5	6,1	4,2	5,3	1,2	1,9
1° Semestre 2017	20,4	28,6	21,1	28,2	15,4	21,5	4,5	6,2	3,8	4,7	1,1	1,2
2° Semestre 2017	17,9	25,7	19,2	25,4	13,2	18,7	3,5	4,8	3,0	3,8	0,7	0,5
1° Semestre 2018	19,6	27,3	21,4	28,6	16,2	23,5	3,8	4,9	3,0	3,6	1,1	2,3
2° Semestre 2018	23,4	32,0	26,3	34,5	22,4	30,5	4,8	6,7	4,1	5,2	2,1	2,7
1° Semestre 2019	25,4	35,4	30,2	39,9	22,9	29,6	5,5	7,7	4,2	5,8	2,8	4,2
2° Semestre 2019	25,9	35,5	30,5	40,7	27,2	38,0	5,7	8,0	4,8	6,4	2,3	3,2
1° Semestre 2020	30,4	40,9	31,2	40,7	20,9	29,8	8,1	10,5	6,5	7,9	1,9	2,7
2° Semestre 2020	31,6	42,0	30,9	40,4	25,3	35,3	7,8	10,5	5,2	7,0	3,2	4,1
1° Semestre 2021	31,2	40,6	35,0	44,7	26,7	37,8	8,2	10,7	7,3	9,2	3,1	4,6
2° Semestre 2021	27,9	37,3	31,1	39,2	28,0	34,3	6,1	8,2	5,7	7,0	3,0	3,5
1° Semestre 2022	27,7	36,5	28,4	36,0	26,4	36,2	6,8	8,8	4,8	6,0	3,4	4,9
2° Semestre 2022	29,6	39,2	33,8	43,6	34,6	44,0	6,2	8,1	5,8	7,4	5,3	7,1
1° Semestre 2023	29,6	40,1	32,3	41,0	30,3	39,6	6,8	9,3	6,3	7,8	4,7	6,5
2° Semestre 2023	31,8	41,7	36,4	45,6	39,5	51,6	8,7	11,9	8,4	10,7	6,6	9,7

Fuente: E.P.H.

**POBLACIÓN, INGRESO TOTAL, MEDIA Y MEDIANA DEL INGRESO PER CÁPITA FAMILIAR. TOTAL PROVINCIAL URBANO.**  
**Tercer trimestre serie 2016 – 2023**

Año	Población (en miles)	Ingreso total por (en miles)	Ingreso per cápita familiar	
			Media	Mediana
2016	318	1.435.588	4.508	3.829
2017	323	2.161.691	6.685	5.600
2018	328	2.739.979	8.344	6.800
2019	339	3.682.936	10.857	9.086
2020	344	5.144.657	14.949	12.625
2021	349	7.242.108	20.743	17.500
2022	356	11.711.689	32.934	26.857
2023	359	24.675.176	68.717	58.143

Fuente: INDEC, Encuesta Permanente de Hogares Total Urbano

**POBLACIÓN, INGRESO TOTAL Y MEDIA DEL INGRESO TOTAL INDIVIDUAL.**  
**TOTAL PROVINCIAL URBANO**  
**Tercer trimestre serie 2016 – 2023**

Año	Población (en miles)	Ingreso total individual	
		Ingreso total (en miles)	Media
2016	186	1.451.179	7.788
2017	193	2.159.367	11.161
2018	199	2.729.391	13.697
2019	202	3.694.947	18.286
2020	204	5.085.778	24.936
2021	212	7.190.074	33.990
2022	217	11.554.132	53.280
2023	231	24.739.595	107.296

Fuente: INDEC, Encuesta Permanente de Hogares Total Urbano

**POBLACIÓN TOTAL Y MASA DE LOS INGRESOS LABORALES Y NO LABORALES INDIVIDUALES. TOTAL PROVINCIAL URBANO**  
**Tercer trimestre serie 2016 – 2023**

Año	Población (en miles)	Ingreso total (en miles)	Ingresos laborales (en miles)	Ingreso total individual		
				Participación del ingreso laboral en el ingreso total individual	Ingresos no laborales (en miles)	Participación del ingreso no laboral en el ingreso total individual
2016	186	1.451.179	1.064.510	73,4	386.669	26,6
2017	193	2.159.367	1.521.650	70,5	637.716	29,5
2018	199	2.729.391	2.006.072	73,5	723.319	26,5
2019	202	3.694.947	2.775.099	75,1	919.848	24,9
2020	204	5.085.778	3.458.363	68,0	1.627.415	32,0
2021	212	7.190.074	5.289.709	73,6	1.900.365	26,4
2022	217	11.554.132	8.646.574	74,8	2.907.559	25,2
2023	231	24.739.595	18.442.598	74,5	6.296.997	25,5

Fuente: INDEC, Encuesta Permanente de Hogares Total Urbano

**BRECHAS DE GÉNERO DE LA MEDIA Y LA MEDIANA DEL INGRESO TOTAL INDIVIDUAL. TOTAL PROVINCIAL URBANO**  
**Tercer trimestre serie 2016 – 2023**

Año	Media			Mediana		
	Varones	Mujeres	Brecha	Varones	Mujeres	Brecha
	\$		%	\$		%
2016	8.475	7.102	16,2	7.500	6.000	20,0
2017	12.201	10.091	17,3	10.000	8.070	19,3
2018	15.004	12.361	17,6	13.000	10.000	23,1
2019	19.734	16.856	14,6	18.000	14.000	22,2
2020	25.885	23.965	7,4	24.000	20.000	16,7
2021	35.799	32.082	10,4	32.500	29.700	8,6
2022	57.242	49.170	14,1	50.000	40.000	20,0
2023	115.827	98.217	15,2	104.500	90.000	13,9

Fuente: INDEC, Encuesta Permanente de Hogares Total Urbano

**POBLACIÓN OCUPADA, INGRESO TOTAL Y MEDIA DEL INGRESO DE LA OCUPACIÓN PRINCIPAL. TOTAL PROVINCIAL URBANO**  
**Tercer trimestre serie 2016 – 2023**

Año	Población ocupada (en miles)	Ingreso de la ocupación principal	
		Ingreso total por provincia (en miles)	Media
2016	126	876.339	6.954
2017	128	1.402.443	10.995
2018	135	1.750.562	12.936
2019	136	2.489.399	18.240
2020	135	3.125.048	23.189
2021	152	4.642.534	30.547
2022	154	7.697.099	49.993
2023	162	16.730.914	103.379

Fuente: INDEC, Encuesta Permanente de Hogares Total Urbano

**POBLACIÓN ASALARIADA, MEDIA, MEDIANA Y BRECHA DEL INGRESO DE LA OCUPACIÓN PRINCIPAL SEGÚN TENENCIA DE DESCUENTO JUBILATORIO. TOTAL PROVINCIAL URBANO. Tercer trimestre serie 2016 – 2023**

Año	Población asalariada (en miles)		Media del ingreso de la ocupación principal			Mediana del ingreso de la ocupación principal		
	Con descuento jubilatorio	Sin descuento jubilatorio	Con descuento jubilatorio	Sin descuento jubilatorio	Brecha	Con descuento jubilatorio	Sin descuento jubilatorio	Brecha
			\$		%			\$
2016	64	37	8.968	4.178	53,4	8.000	3.500	56,2
2017	67	35	14.276	5.657	60,4	13.600	5.000	63,2
2018	70	39	16.926	6.697	60,4	16.000	6.000	62,5
2019	73	36	23.423	9.090	61,2	22.000	7.500	65,9
2020	72	34	31.083	11.407	63,3	28.000	9.600	65,7
2021	78	38	39.002	17.380	55,4	38.000	15.000	60,5
2022	76	50	63.698	31.932	49,9	59.000	28.000	52,5
2023	82	52	130.984	66.480	49,2	120.000	60.000	50,0

Fuente: INDEC, Encuesta Permanente de Hogares Total Urbano

# HOGARES Y VIVIENDAS

## TOTAL DE VIVIENDAS, VIVIENDAS PARTICULARES Y VIVIENDAS COLECTIVAS, SEGUN POBLACIÓN CORRESPONDIENTE Y POBLACIÓN EN SITUACIÓN DE CALLE. POR DEPARTAMENTO - CENSO 2022

Jurisdicción	Total de viviendas	Población total en viviendas	Viviendas particulares	Población en viviendas particulares	Viviendas colectivas	Población en Viviendas colectivas <sup>(1)</sup>	Población en situación de calle <sup>(2)</sup>
<b>La Rioja</b>	<b>148.178</b>	<b>383.851</b>	<b>148.070</b>	<b>382.453</b>	<b>108</b>	<b>1.398</b>	<b>14</b>
Arauco	6.665	16.257	6.661	16.251	4	6	///
Capital	78.405	211.640	78.361	210.507	44	1.133	11
Castro Barros	2.718	5.810	2.718	5.810	-	-	///
General Felipe Varela	4.614	11.372	4.613	11.371	1	1	///
Chamical	6.416	15.666	6.412	15.630	4	36	///
Chilecito	20.711	58.798	20.690	58.681	21	117	///
Famatina	3.213	7.002	3.203	6.984	10	18	///
Ángel Vicente Peñaloza	1.343	3.185	1.342	3.184	1	1	///
General Belgrano	3.314	7.618	3.312	7.615	2	3	///
General Juan Facundo Quiroga	1.637	4.017	1.636	4.013	1	4	///
General Lamadrid	783	1.886	782	1.885	1	1	///
General Ortiz de Ocampo	3.125	7.349	3.124	7.347	1	2	///
General San Martín	2.034	5.019	2.033	5.017	1	2	///
Vinchina	1.221	2.699	1.220	2.695	1	4	///
Independencia	964	2.401	963	2.399	1	2	///
Rosario Vera Peñaloza	6.986	15.783	6.979	15.764	7	19	///
San Blas de los Sauces	2.090	4.311	2.087	4.306	3	5	3
Sanagasta	1.939	3.038	1.934	2.994	5	44	///

Nota: <sup>(1)</sup> Excluye la población censada en refugios o paradores.

<sup>(2)</sup> Incluye la población en situación de calle censada en refugios o paradores.

Fuente: Censo Nacional Población, Hogares y Viviendas 2022 - INDEC

## VIVIENDAS PARTICULARES OCUPADAS Y TOTAL DE HOGARES POR DEPARTAMENTO - CENSO 2022

Jurisdicción	Viviendas particulares ocupadas	Hogares <sup>(1)</sup>
<b>La Rioja</b>	<b>124.149</b>	<b>126.256</b>
Arauco	5.149	5.211
Capital	68.812	70.016
Castro Barros	1.906	1.977
General Felipe Varela	3.642	3.681
Chamical	5.240	5.317
Chilecito	18.223	18.531
Famatina	2.380	2.404
Ángel Vicente Peñalosa	998	1.021
General Belgrano	2.598	2.633
General Juan Facundo Quiroga	1.263	1.299
General Lamadrid	607	612
General Ortiz de Ocampo	2.567	2.589
General San Martín	1.573	1.594
Vinchina	927	935
Independencia	731	742
Rosario Vera Peñalosa	5.232	5.331
San Blas de los Sauces	1.425	1.436
Sanagasta	876	927

Nota: (1) Se excluyen los hogares censados en la calle

Fuente: Censo Nacional Población, Hogares y Viviendas 2022

## VIVIENDAS PARTICULARES HABITADAS POR TIPO - CENSO 2022

<b>Total Provincia</b>	<b>124.149</b>
Casa	105.682
Rancho	1.779
Casilla	3.092
Departamento	12.343
Pieza ocupada en inquilinato, hotel familiar o pensión	998
Local no construido para habitación ocupado	199
Vivienda móvil ocupada (casa rodante, barco, carpa u otra)	56

Fuente: Censo Nacional de Población, Hogares y Viviendas 2022

**CONDICIONES HABITACIONALES EN HOGARES - CENSO 2022****MATERIAL PREDOMINANTE DE LOS PISOS, SEGÚN MATERIAL PREDOMINANTE DE LA CUBIERTA EXTERIOR DEL TECHO Y REVESTIMIENTO INTERIOR O CIELORRASO – CENSO 2022**

Material predominante de la cubierta exterior del techo y revestimiento interior o cielorraso	Total de hogares(*)	Material predominante de los pisos			
		Cerámica, mosaico, baldosa, alfombra, madera, flotante, vinílico, microcemento, cemento alisado o mármol	Carpeta, contrapiso o ladrillo fijo	Tierra o ladrillo suelto	Otro material
<b>Total</b>	<b>126.256</b>	<b>100.708</b>	<b>21.132</b>	<b>3.329</b>	<b>1.087</b>
Baldosa, membrana, pintura asfáltica, pizarra o teja con revestimiento interior o cielorraso	27.561	26.464	1.004	34	59
Baldosa, membrana, pintura asfáltica, pizarra o teja sin revestimiento interior o cielorraso	11.397	10.128	1.171	49	49
Losa o carpeta a la vista (sin cubierta) con revestimiento interior o cielorraso	35.669	30.887	4.539	124	119
Losa o carpeta a la vista (sin cubierta) sin revestimiento interior o cielorraso	23.013	16.427	6.055	412	119
Chapa de metal con revestimiento interior o cielorraso	7.382	6.439	861	32	50
Chapa de metal sin revestimiento interior o cielorraso	4.588	1.868	2.102	519	99
Chapa de cartón, caña, palma, tabla con barro, paja con barro o paja sola con revestimiento interior o cielorraso	845	438	330	64	13
Chapa de cartón, caña, palma, tabla con barro, paja con barro o paja sola sin revestimiento interior o cielorraso	6.279	1.517	3.235	1.434	93
Otro material con cielorraso	1.290	995	205	17	73
Otro material sin cielorraso	2.973	1.295	1.024	445	209
Cielorraso ignorado	5.259	4.250	606	199	204

Nota: (1) Se excluye a las personas que viven en situación de calle  
Fuente: Censo Nacional de Población, Hogares y Viviendas 2022

## TOTAL DE HOGARES, POR UBICACIÓN DEL BAÑO O LETRINA, SEGÚN DESAGÜE Y DESCARGA DEL AGUA DEL INODORO – CENSO 2022

Desagüe y descarga de agua del inodoro	Total de hogares <sup>(1)</sup>	Ubicación del baño o letrina		
		Dentro de la vivienda	Fuera de la vivienda, pero dentro del terreno	No tiene
<b>Total</b>	<b>126.256</b>	<b>118.620</b>	<b>6.504</b>	<b>1.132</b>
<b>Total</b>	<b>74.612</b>	<b>73.292</b>	<b>1.320</b>	<b>///</b>
A red pública (cloaca)				
Inodoro con botón, mochila o cadena (arrastre de agua)	72.402	71.448	954	///
Inodoro sin botón ni cadena (a balde)	2.168	1.817	351	///
Pozo	42	27	15	///
No tiene	///	///	///	///
<b>Total</b>	<b>35.007</b>	<b>33.030</b>	<b>1.977</b>	<b>///</b>
A cámara séptica y pozo ciego				
Inodoro con botón, mochila o cadena (arrastre de agua)	32.546	31.258	1.288	///
Inodoro sin botón ni cadena (a balde)	2.341	1.691	650	///
Pozo	120	81	39	///
No tiene	///	///	///	///
<b>Total</b>	<b>14.910</b>	<b>12.045</b>	<b>2.865</b>	<b>///</b>
Solo a pozo ciego				
Inodoro con botón, mochila o cadena (arrastre de agua)	10.543	9.729	814	///
Inodoro sin botón ni cadena (a balde)	3.941	2.138	1.803	///
Pozo	426	178	248	///
No tiene	///	///	///	///
<b>Total</b>	<b>595</b>	<b>253</b>	<b>342</b>	<b>///</b>
A hoyo, excavación en la tierra, etc.				
Inodoro con botón, mochila o cadena (arrastre de agua)	141	120	21	///
Inodoro sin botón ni cadena (a balde)	307	118	189	///
Pozo	147	15	132	///
No tiene	///	///	///	///
<b>Total</b>	<b>1.132</b>	<b>///</b>	<b>///</b>	<b>1.132</b>
No tiene				
Inodoro con botón, mochila o cadena (arrastre de agua)	///	///	///	///
Inodoro sin botón ni cadena (a balde)	///	///	///	///
Pozo	///	///	///	///
No tiene	1.132	///	///	1.132

Nota: (1) Se excluye a las personas que viven en situación de calle

Fuente: Censo Nacional de Población, Hogares y Viviendas 2022 - INDEC

## TOTAL DE HOGARES, POR PROCEDENCIA DEL AGUA, SEGÚN PROVISIÓN DEL AGUA – CENSO 2022

Provisión del agua	Total de hogares <sup>(1)</sup>	Procedencia del agua		
		Por cañería dentro de la vivienda	Fuera de la vivienda, pero dentro del terreno	Fuera del terreno
<b>Total</b>	<b>126.256</b>	<b>118.840</b>	<b>6.489</b>	<b>927</b>
Red pública (agua corriente)	117.782	112.023	5.310	449
Perforación con bomba a motor	2.984	2.556	372	56
Perforación con bomba manual	273	199	54	20
Pozo sin bomba	353	204	99	50
Transporte por cisterna, agua de lluvia, río, canal, arroyo o acequia	2.191	1.498	474	219
Otra procedencia	2.673	2.360	180	133

Nota: (1) Se excluye a las personas que viven en situación de calle

Fuente: Censo Nacional de Población, Hogares y Viviendas 2022 - INDEC

## COMBUSTIBLE UTILIZADO PRINCIPALMENTE PARA COCINAR – CENSO 2022

Combustible utilizado principalmente para cocinar	Total de hogares <sup>(1)</sup>
<b>La Rioja</b>	<b>126.256</b>
Electricidad	7.502
Gas de red	14.036
Gas en tubo o a granel (zeppelin)	4.712
Gas en garrafa	97.989
Leña o carbón	1.897
Otro combustible	120

Nota: (1) Se excluye a las personas que viven en situación de calle.  
Fuente: Censo Nacional de Población, Hogares y Viviendas 2022 - INDEC

## TOTAL DE HOGARES, POR CANTIDAD DE BAÑOS, SEGÚN CANTIDAD DE HABITACIONES – CENSO 2022

Cantidad de habitaciones	Total de hogares <sup>(1)</sup>	Cantidad de baños			
		Uno	Dos	Tres o más	No tiene baño
<b>Total</b>	<b>126.256</b>	<b>103.978</b>	<b>17.259</b>	<b>3.887</b>	<b>1.132</b>
1	16.250	15.216	285	143	606
2	34.245	32.267	1.374	341	263
3	35.273	30.353	4.167	617	136
4	20.582	15.217	4.585	708	72
5	10.271	6.182	3.406	667	16
6	4.322	1.989	1.787	541	5
7	2.314	1.100	821	371	22
8	1.031	437	383	210	1
9	1.078	649	289	136	4
10 o más	890	568	162	153	7

Nota: (1) Se excluye a las personas que viven en situación de calle.  
Fuente: Censo Nacional de Población, Hogares y Viviendas 2022 - INDEC

## TOTAL DE HOGARES, POR RÉGIMEN DE TENENCIA Y REGULARIDAD DE LA PROPIEDAD PARA LA VIVIENDA PROPIA – CENSO 2022

Régimen de tenencia y regularidad de la propiedad para la vivienda propia		Total de hogares (¹)
La Rioja		126.256
Propia	Total	91.011
	Escritura	56.903
	Boleto de compra-venta	12.533
	Otra documentación	14.419
	No tiene documentación	7.156
Alquilada		20.896
Cedida por trabajo		865
Prestada		7.871
Otra situación		5.613

Nota: (1) Se excluye a las personas que viven en situación de calle  
Fuente: Censo Nacional de Población, Hogares y Viviendas 2022 - INDEC

## TOTAL DE HOGARES, POR TENENCIA DE CELULAR CON INTERNET, SEGÚN TENENCIA DE INTERNET EN LA VIVIENDA – CENSO 2022

		Total de hogares(¹)	Tenencia de celular con internet	
			Tiene celular con internet	No tiene celular con internet
<b>Total</b>		<b>126.256</b>	<b>109.865</b>	<b>16.391</b>
<b>Tiene internet en la vivienda</b>	<b>Total</b>	<b>94.667</b>	<b>90.928</b>	<b>3.739</b>
	Tiene computadora, tablet, etcétera	64.791	63.415	1.376
	No tiene computadora, tablet, etcétera	29.876	27.513	2.363
<b>No tiene internet en la vivienda</b>	<b>Total</b>	<b>31.589</b>	<b>18.937</b>	<b>12.652</b>
	Tiene computadora, tablet, etcétera	5.393	4.742	651
	No tiene computadora, tablet, etcétera	26.196	14.195	12.001

Nota: (1) Se excluye a las personas que viven en situación de calle  
Fuente: Censo Nacional de Población, Hogares y Viviendas 2022 – INDEC

## CANTIDAD DE VIVIENDAS URBANAS Y RURALES SEGÚN CENSOS

	1980	%	1991	%	2001(*)	%	2010(*)	%
VIVIENDAS URBANAS	20.953	60,0	38.217	68,0	71.212	82,0	90.525	83,1
VIVIENDAS RURALES	13.900	40,0	18.068	32,0	16.143	18,0	18.457	16,9

(\*) Es la cantidad de Hogares que respondieron más viviendas desocupadas  
Fuente: Censos Nacionales de Población, Hogares y Viviendas- INDEC

# EDUCACION Y CULTURA

## CANTIDAD DE MATRÍCULA, UNIDADES EDUCATIVAS Y CARGOS DOCENTES SEGÚN TIPO DE MODALIDAD Y NIVEL EDUCATIVO – AÑOS 2022 Y 2023

Modalidad		2022			2023		
		Unid. Educat.	Matrícula	Cargos Docentes	Unid. Educat.	Matrícula	Cargos Docentes
<b>Modalidad Común</b>		<b>910</b>	<b>102.410</b>	<b>9.473</b>	<b>897</b>	<b>101.142</b>	<b>9.670</b>
<b>N i v e l</b>	<b>Inicial (Jardín mat. / infantes)</b>	299	16045	1865	303	15629	1841
	<b>Primario</b>	365	45737	5223	364	45558	4873
	<b>Secundario</b>	208	32224	1940	193	32074	2040
	<b>Superior</b>	38	8404	445	37	7881	916
<b>Modalidad Especial</b>		13	560	294	13	514	291
<b>Modalidad Adultos</b>		132	5419	346	122	5025	287
<b>TOTAL</b>		<b>1.055</b>	<b>108.389</b>	<b>10.113</b>	<b>1.032</b>	<b>106.681</b>	<b>10.248</b>

Fuente: Relevamiento Anual (RA). Unidad de Información y Estadística Educativa. Secretaría de Planeamiento e Innovación Educativa

## ESTABLECIMIENTOS EDUCATIVOS POR TIPO DE MODALIDAD TOTAL PROVINCIA - AÑO 2023

Modalidad de Educación	Establecimientos
Común	719
Adultos	115
Especial	13
<b>Total</b>	<b>847</b>

Fuente: Relevamiento Anual (RA). Unidad de Información y Estadística Educativa Jurisdiccional. Secretaría de Planeamiento e Innovación Educativa

## PORCENTAJE DE SOBREEDAD (\*) Y REPITENCIA – TOTAL PROVINCIA SERIE 2019 – 2023

Modalidad	Sobreedad (*)					Repitencia				
	2019	2020	2021	2022	2023	2019	2020	2021	2022	2023
PRIMARIO	2,3	1,9	1,4	1,0	0,8	1,9	1,5	0,8	1,4	0,5
SECUNDARIO	9,4	8,5	7,6	5,7	4,5	3,8	2,9	1,7	2,2	1,8

(\*) La sobreedad es tomada desde los 2 años posteriores a la edad teórica.

Fuente: Relevamiento Anual (RA). Unidad de Información y Estadística Educativa Jurisdiccional. Secretaría de Planeamiento e Innovación Educativa

POBLACIÓN EN VIVIENDAS PARTICULARES DE 5 AÑOS Y MÁS QUE ASISTIÓ A UN ESTABLECIMIENTO EDUCATIVO, POR MÁXIMO NIVEL EDUCATIVO ALCANZADO Y COMPLETITUD DEL NIVEL – PROVINCIA DE LA RIOJA - CENSO 2022

Máximo nivel educativo	Total	Edades							
		5-9	10-14	15-19	20-24	25-29	30-34	35 años y más	
Población en viviendas particulares de 5 años y más	358.798	30.501	30.561	32.361	33.497	35.524	30.754	165.600	
Población de 5 años y más que asistió a un establecimiento educativo	218.847	438	708	5.839	17.060	24.436	24.231	146.135	
Sin instrucción	869	221	106	43	56	58	50	335	
Primario	Total	57.225	212	392	1.054	2.115	3.260	3.624	46.568
	Incompleto	14.127	212	220	228	469	858	977	11.163
	Completo	43.098	///	172	826	1.646	2.402	2.647	35.405
EGB <sup>(1)</sup>	Total	1.449	3	4	42	82	223	269	826
	Incompleto	537	3	4	10	27	98	123	272
	Completo	912	///	-	32	55	125	146	554
Secundario	Total	95.466	-	203	4.416	11.841	13.031	11.239	54.736
	Incompleto	31.266	///	203	1.854	3.443	3.589	3.497	18.680
	Completo	64.200	///	///	2.562	8.398	9.442	7.742	36.056
Polimodal	Total	3.686	-	-	91	291	922	1.066	1.316
	Incompleto	787	///	-	28	55	202	227	275
	Completo	2.899	///	///	63	236	720	839	1.041
Terciario no universitario	Total	28.599	-	-	69	1.260	3.427	3.553	20.290
	Incompleto	7.668	///	///	56	626	1.100	1.090	4.796
	Completo	20.931	///	///	13	634	2.327	2.463	15.494
Universitario de grado	Total	26.000	-	-	91	1.279	3.144	3.828	17.658
	Incompleto	11.379	///	///	86	1.016	1.610	1.750	6.917
	Completo	14.621	///	///	5	263	1.534	2.078	10.741
Posgrado (especialización, maestría o doctorado)	Total	3.624	-	-	-	45	209	385	2.985
	Incompleto	463	///	///	///	17	66	66	314
	Completo	3.161	///	///	///	28	143	319	2.671
Ignorado	1.929	2	3	33	91	162	217	1.421	

Nota: (1) El nivel EGB incluye sus tres ciclos (EGB1, EGB2 y EGB3).

Fuente: Censo Nacional de Población, Hogares y Viviendas 2022 – INDEC

HOGARES CON ACCESO A BIENES Y SERVICIOS TIC  
(COMPUTADORAS E INTERNET).

Porcentaje - LA RIOJA – 4to. TRIMESTRE 2016 AL 2023

La Rioja	Bienes TIC					
	Computadora			Internet		
	Sí	No	Ns/Nr	Sí	No	Ns/Nr
4º trim. 2016	73,6	26,4	0,0	78,0	22,0	0,0
4º trim. 2017	67,5	32,5	0,0	82,6	17,4	0,0
4º trim. 2018	66,5	33,5	0,0	83,5	16,5	0,0
4º trim. 2019	64,6	35,4	0,0	90,9	9,1	0,0
4º trim. 2020	70,9	29,0	0,1	93,4	6,6	0,0
4º trim. 2021	64,4	35,6	0,0	96,8	3,2	0,0
4º trim. 2022	60,9	39,1	0,0	86,7	13,3	0,0
4º trim. 2023	64,2	35,8	0,0	92,3	7,7	0,0

Fuente: INDEC-EPH, MAUTIC

POBLACIÓN DE 4 AÑOS Y MÁS EN HOGARES POR UTILIZACIÓN DE BIENES Y SERVICIOS TIC (CELULAR, COMPUTADORA Y/O INTERNET).

Porcentaje - LA RIOJA- 4to TRIMESTRE 2016 AL 2023

La Rioja	Uso de TIC								
	Internet			Computadora			Telefono celular		
	Sí	No	Ns/Nr	Sí	No	Ns/Nr	Sí	No	Ns/Nr
4º trim. 2016	73,5	26,5	0,0	53,1	46,9	0,0	80,5	19,5	0,0
4º trim. 2017	76,5	23,5	0,0	51,6	48,4	0,0	85,6	14,4	0,0
4º trim. 2018	77,5	22,5	0,0	54,0	46,0	0,0	84,3	15,7	0,0
4º trim. 2019	84,4	15,6	0,0	58,4	41,6	0,0	85,4	14,6	0,0
4º trim. 2020	88,9	11,0	0,1	55,0	45,0	0,0	90,8	9,2	0,0
4º trim. 2021	92,2	7,8	0,0	51,6	48,4	0,0	93,8	6,2	0,0
4º trim. 2022	84,9	15,2	0,0	48,8	51,2	0,0	87,5	12,5	0,0
4º trim. 2023	89,1	10,9	0,0	48,6	51,4	0,0	94,0	6,0	0,0

Fuente: INDEC-EPH, MAUTIC

UNIVERSIDAD NACIONAL DE LA RIOJA

CANTIDAD DE ALUMNOS POR TIPO, SEGÚN SEDE O DELEGACIÓN – AÑO 2022

SEDE / DELEGACIÓN	2022				
	Estudiantes	Nuevos Inscriptos Totales	Reinscriptos	Egresados	Estudiantes de Ingreso
Delegación Académica Olta	144	59	85	8	62
Delegación Académica Tama	24	6	18	1	6
Delegación Académica Ulapes	46	20	26	0	20
Delegación Académica Vinchina	23	1	22	0	1
Sede Catuna	677	200	477	17	250
Sede Chemical	1416	466	950	33	613
Sede La Rioja	22590	5871	16719	708	5978
Sede Universitaria Aimogasta	645	181	464	23	290
Sede Universitaria Chepes	758	320	438	8	432
Sede Villa Unión	398	118	280	10	155
<b>Total</b>	<b>26721</b>	<b>7242</b>	<b>19479</b>	<b>808</b>	<b>7807</b>

Fuente: Universidad Nacional de La Rioja - UNLaR

ESTUDIANTES SEGÚN SEXO, POR SEDE O DELEGACIÓN  
AÑO 2022

SEDE / DELEGACIÓN	Varones		Mujeres		Total
	Frecuencia	%	Frecuencia	%	
Delegación Académica Olta	63	43,8	81	56,3	144
Delegación Académica Tama	8	33,3	16	66,7	24
Delegación Académica Ulapes	13	28,3	33	71,7	46
Delegación Académica Vinchina	6	26,1	17	73,9	23
Sede Catuna	272	40,2	405	59,8	677
Sede Chamental	543	38,3	873	61,7	1416
Sede La Rioja	7710	34,1	14880	65,9	22590
Sede Universitaria Aimogasta	198	30,7	447	69,3	645
Sede Universitaria Chepes	308	40,6	450	59,4	758
Sede Villa Unión	222	55,8	176	44,2	398
<b>Total</b>	<b>9343</b>	<b>35,0</b>	<b>17378</b>	<b>65,0</b>	<b>26721</b>

Fuente: Universidad Nacional de La Rioja - UNLaR

FACULTAD DE MEDICINA FUNDACIÓN BARCELÓ - SEDE LA RIOJA  
CANTIDAD DE ALUMNOS ACTIVOS, INGRESANTES, GRADUADOS Y DOCENTES  
POR CARRERA – AÑO 2024

CARRERA	2024			
	Alumnos activos	Ingresantes	Graduados	Docentes
Medicina	4247	1177	82	165
Licenciatura en Nutrición	264	76	19	27
Licenciatura en Kinesiología	744	138	41	39
Licenciatura en Psicología	644	179	21	45
Instrumentación Quirúrgica	497	166	110	19
Tecnicatura en Análisis Clínico	87	31	8	9
<b>Total</b>	<b>6483</b>	<b>1767</b>	<b>281</b>	<b>304</b>

Fuente: Araucano Sede La Rioja – Fundación Barceló

PORCENTAJE DE POBLACIÓN DE 10 AÑOS Y MÁS ANALFABETA – CENSO 2010

Jurisdicción	Tasa de analfabetismo	Jurisdicción	Tasa de analfabetismo
<b>Total Provincia</b>	<b>1,8</b>		
Arauco	2,1	General Juan F.Quiroga	3,0
Capital	1,5	General Lamadrid	2,5
Castro Barros	1,1	General Ortiz de Ocampo	2,2
General Felipe Varela	2,9	General San Martín	3,6
Chamental	2,2	Vinchina	3,6
Chilecito	1,8	Independencia	3,6
Famatina	2,2	Rosario Vera Peñaloza	3,2
Angel V. Peñaloza	2,1	San Blas de los Sauces	2,4
General Belgrano	2,0	Sanagasta	1,7

Fuente: Censo Nacional de Población, Hogares y Viviendas 2010

PROGRAMAS ALIMENTARIOS RIOJANOS Y FORTALECIMIENTO ESCOLAR Y SOCIAL - AÑO 2023

Departamento	PROGRAMAS ALIMENTARIOS RIOJANOS				PROGRAMA FORTALECIMIENTO ESCOLAR Y SOCIAL
	Social	Celiaquía	Desayuno y Merienda	Comedores Escolares	Centros de apoyo escolar
ARAUCO	664	13	3072	1083	14
CAPITAL	5384	245	28754	616	83
CASTRO BARROS	312	10	677	682	6
CHAMICAL	458	9	2276	514	10
CHILECITO	730	54	9623	1515	23
GRAL. FELIPE VARELA	508	11	1741	791	9
FAMATINA	213	10	1242	1198	6
GRAL. ANGEL V. PEÑALOZA	169	4	563	563	4
GRAL. BELGRANO	234	9	1275	810	4
GRAL. FACUNDO QUIROGA	201	11	634	355	5
GRAL. LAMADRID	206	3	282	199	7
GRAL. ORTIZ DE OCAMPO	416	12	1052	239	6
GRAL. SAN MARTIN	191	4	1031	950	9
INDEPENDENCIA	167	4	661	93	6
ROSARIO VERA PEÑALOZA	318	13	2989	656	14
SAN BLAS DE LOS SAUCES	265	3	749	758	4
SANAGASTA	130	2	394	581	4
VINCHINA	161	2	583	544	8
<b>Total</b>	<b>10727</b>	<b>419</b>	<b>57598</b>	<b>12147</b>	<b>222</b>

Fuente: Ministerio de Desarrollo, Igualdad e Integración Social / Nota: Datos registrados hasta junio 2023

CANTIDAD DE AUTORIZACIONES Y LICENCIAS DE EMISORAS DE TV  
TOTAL PROVINCIA – AÑO 2022

Emisoras	Autorizaciones	Licencias
TV abierta	4	0
TV por cable	0	20
<b>Total</b>	<b>4</b>	<b>20</b>

Fuente: Ente Nacional de Comunicaciones

CANTIDAD DE AUTORIZACIONES Y LICENCIAS DE RADIOS AM Y FM  
TOTAL PROVINCIA – AÑO 2022

Radios	Autorizaciones	Licencias
AM	3	1
FM	33	84
<b>Total</b>	<b>36</b>	<b>85</b>

Fuente: Ente Nacional de Comunicaciones

CANTIDAD DE MUSEOS REGISTRADOS -  
POR DEPARTAMENTO  
AÑO 2018

DEPARTAMENTO	Cantidad
<b>Total Provincial</b>	<b>42</b>
Arauco	1
Capital	11
Castro Barros	3
Gral. Felipe Varela	2
Chamical	1
Chilecito	7
Famatina	4
Angel Vicente Peñaloza	1
Gral. Belgrano	0
Gral. Juan Facundo Quiroga	3
Gral. Lamadrid	0
Gral. Ortiz de Ocampo	1
Gral. San Martín	0
Vinchina	4
Independencia	1
Rosario Vera Peñaloza	1
San Blás de los Sauces	0
Sanagasta	2

Fuente: Secretaría de Cultura de La Rioja

CANTIDAD DE ARTESANOS  
POR RUBRO - AÑO 2018

Rubro	Cantidad	Porcentaje
Textil	217	40,2%
Cuero	133	24,6%
Alfarería	56	10,4%
Madera	58	10,7%
Cestería	39	7,2%
Piedra	18	3,3%
Platería	5	0,9%
Instr. Musicales	6	1,1%
Metal	3	0,6%
Herrería	2	0,4%
Bijouterie	2	0,4%
Cuchillería	1	0,2%
<b>Total</b>	<b>540</b>	<b>100,0%</b>

Fuente: Mercado Artesanal –  
Secretaría de Cultura de La Rioja

CANTIDAD DE ARTESANOS POR RUBRO Y DEPARTAMENTO DE RESIDENCIA  
AÑO 2018

Departamentos	Cuero	Textil	Cestería	Made- ra	Piedra	Alfa- rería	Instr. Musica- les	Platería	Herre- ría	Metal	Otros	Total
Arauco	2	4		5		2	1	2				16
Capital	11	34	6	12	4	24	2	1	1		2	97
Castro Barros	4	2	6	1	1	1	1					16
Gral. Felipe Varela	1	31	9	4	4	12				1	1	63
Chamical	4	58	1	3		1						67
Chilecito	6	4		7	2	8	2			2		31
Famatina	4	13	5		2	2						26
Angel V. Peñaloza	7	7		1					1			16
Gral. Belgrano	1	18		2	1							22
Gral. Juan F. Quiroga	16	12			1							29
Gral. Lamadrid	13	9		7		2						31
Gral. Ortiz de Ocampo	8	3	2	1								14
Gral. San Martín	13											13
Vinchina	3	7	1									11
Independencia	17	7	4	7	2							37
Rosario Vera Peñaloza	17	3		2		1		2				25
San Blas de los Sauces	6	5	4	6	1							22
Sanagasta			1			3						4
<b>Total</b>	<b>133</b>	<b>217</b>	<b>39</b>	<b>58</b>	<b>18</b>	<b>56</b>	<b>6</b>	<b>5</b>	<b>2</b>	<b>3</b>	<b>3</b>	<b>540</b>

Fuente: Mercado Artesanal – Secretaría de Cultura de La Rioja

CANTIDAD DE BIBLIOTECAS POPULARES POR DEPARTAMENTO – AÑO 2024

DEPARTAMENTO	CANTIDAD
<b>Total Provincial</b>	<b>24</b>
Arauco	0
Capital	5
Castro Barros	4
Gral. Felipe Varela	1
Chamical	2
Chilecito	4
Famatina	1
Angel Vicente Peñaloza	1
Gral. Belgrano	2
Gral. Juan Facundo Quiroga	0
Gral. Lamadrid	0
Gral. Ortiz de Ocampo	1
Gral. San Martín	1
Vinchina	0
Independencia	0
Rosario Vera Peñaloza	0
San Blás de los Sauces	1
Sanagasta	1

Fuente: Dir. de Letras, Archivo y Bibliotecas- Secretaría de Cultura La Rioja.

CANTIDAD DE PARROQUIAS, CUASI PARROQUIAS, IGLESIAS, SANTUARIOS Y CAPELLANIAS, POR DEPARTAMENTO – AÑO 2023

DEPARTAMENTO	PARROQUIAS	CUASI PARROQUIAS	IGLESIAS	SANTUARIOS	CAPELLANIA
Arauco	1	0	0	1	1
Capital	14	1	2	2	6
Castro Barros	1	0	0	0	0
Gral. Felipe Varela	2	0	0	1	1
Chamical	1	0	0	0	0
Chilecito	2	1	1	1	0
Famatina	1	0	0	0	0
Angel Vicente Peñaloza	1	0	0	0	0
Gral. Belgrano	1	0	0	0	1
Gral. Juan Facundo Quiroga	1	0	0	0	0
Gral. Lamadrid	1	0	0	0	0
Gral. Ortiz de Ocampo	1	0	0	0	0
Gral. San Martín	1	0	0	0	0
Vinchina	1	0	0	0	0
Independencia	1	0	0	0	0
Rosario Vera Peñaloza	1	0	0	0	0
San Blás de los Sauces	1	0	0	0	0
Sanagasta	1	0	0	0	0
<b>Total</b>	<b>33</b>	<b>2</b>	<b>3</b>	<b>5</b>	<b>9</b>

Fuente: Obispado de La Rioja

# SALUD

## POBLACION PROVINCIAL SEGÚN COBERTURA EN SALUD, CENSO 2022

		Población total <sup>(1)</sup>	Porcentaje
<b>La Rioja</b>		<b>382.453</b>	<b>100,0</b>
Tipo de cobertura de salud	Obra Social o prepaga (incluye PAMI)	208.775	54,6
	Programas o planes estatales de salud	14.814	3,9
No tiene obra social, prepaga ni plan estatal		158.864	41,5

Nota: (1) Se excluye a las personas que viven en situación de calle  
Fuente: Censo Nacional de Población, Hogares y Viviendas 2022 - INDEC

## POBLACION PROVINCIAL SEGÚN COBERTURA EN SALUD, POR GRANDES GRUPOS ETAREOS Y DISTRIBUCION EN PORCENTAJES CENSO 2022

Sexo registrado al nacer y grandes grupos de edad	Población total <sup>(1)</sup>	Tipo de cobertura de salud				No tiene obra social, prepaga ni plan estatal	
		Obra social o prepaga (incluye PAMI)	%	Programas o planes estatales de salud	%	Población que no tiene obra social, prepaga ni plan estatal	%
<b>Total</b>	<b>382.453</b>	<b>208.775</b>	<b>54,6</b>	<b>14.814</b>	<b>3,9</b>	<b>158.864</b>	<b>41,5</b>
0 a 14 años	84.717	40.807	48,2	2.816	3,3	41.094	48,5
15 a 64 años	263.098	136.386	51,8	10.768	4,1	115.944	44,1
65 años y más	34.638	31.582	91,2	1.230	3,6	1.826	5,3
<b>Mujeres / femenino</b>	<b>196.187</b>	<b>109.809</b>	<b>56,0</b>	<b>7.832</b>	<b>4,0</b>	<b>78.546</b>	<b>40,0</b>
0 a 14 años	41.710	20.140	48,3	1.374	3,3	20.196	48,4
15 a 64 años	135.186	71.795	53,1	5.774	4,3	57.617	42,6
65 años y más	19.291	17.874	92,7	684	3,5	733	3,8
<b>Varones / masculino</b>	<b>186.266</b>	<b>98.966</b>	<b>53,1</b>	<b>6.982</b>	<b>3,7</b>	<b>80.318</b>	<b>43,1</b>
0 a 14 años	43.007	20.667	48,1	1.442	3,4	20.898	48,6
15 a 64 años	127.912	64.591	50,5	4.994	3,9	58.327	45,6
65 años y más	15.347	13.708	89,3	546	3,6	1.093	7,1

Nota: (1) Se excluye a las personas que viven en situación de calle  
Fuente: Censo Nacional de Población, Hogares y Viviendas 2022 - INDEC

DISTRIBUCION EN PORCENTAJE DE LOS GRUPOS VULNERABLES  
SEGÚN COBERTURA EN SALUD  
POR DEPARTAMENTO – AÑO 2008

Departamento	Población Total	% menores de 6 años con cobertura en salud	% Mayores de 60 años con cobertura en salud	% Embarazadas con cobertura en salud
<b>TOTAL PROVINCIA</b>	<b>297.720</b>	<b>51,1%</b>	<b>85,7%</b>	<b>54,3%</b>
ARAUCO	13.674	55,7%	86,7%	55,8%
CAPITAL	164.823	56,5%	89,8%	59,2%
CASTRO BARROS	3.303	59,5%	90,4%	71,4%
CHAMICAL	12.599	48,6%	85,4%	39,0%
CHILECITO	40.982	52,3%	86,6%	50,8%
Gral. FELIPE VARELA	8.238	45,6%	80,5%	68,6%
FAMATINA	5.364	43,8%	82,0%	38,5%
ANGEL V. PEÑALOZA	2.646	40,1%	82,7%	36,4%
Gral. BELGRANO	6.628	38,3%	86,6%	43,2%
Gral. JUAN F. QUIROGA	3.888	44,3%	87,0%	27,8%
Gral. LAMADRID	1.483	40,4%	79,9%	66,7%
GRAL. ORTIZ DE OCAMPO	6.703	44,3%	83,6%	43,2%
Gral. SAN MARTIN	4.788	30,6%	66,4%	30,0%
INDEPENDENCIA	2.125	33,5%	87,1%	41,7%
ROSARIO VERA PEÑALOZA	12.372	39,9%	81,2%	38,6%
SAN BLAS DE LOS SAUCES	3.595	46,7%	86,0%	51,7%
SANAGASTA	2.043	61,9%	86,1%	44,4%
VINCHINA	2.466	51,7%	84,2%	41,2%

Fuente: Censo Provincial de Población, Hogares y Viviendas 2008  
Dirección General de Estadística y Sistemas de Información

INDICADORES DE MORTALIDAD  
PROVINCIA DE LA RIOJA – AÑO 2022

Indicadores	‰
Tasa de Mortalidad General	6,9
Tasas de Mortalidad por Grupo Etáreo	‰
Tasa de Mortalidad Infantil (Menor de 1 año)	10,7
Tasa de Mortalidad de 1 a 4 años	0,4
Tasa de Mortalidad de 5 a 14 años	0,2
Tasa de Mortalidad de 15 a 24 años	0,9
Tasa de Mortalidad de 25 a 34 años	1,1
Tasa de Mortalidad de 35 a 44 años	1,9
Tasa de Mortalidad de 45 a 54 años	3,9
Tasa de Mortalidad de 55 a 64 años	11,1
Tasa de Mortalidad de 65 a 74 años	26,9
Tasa de Mortalidad de 75 a 84 años	61,7
Tasa de Mortalidad de 85 años y más	152,5

Fuente: DEIS – Ministerio de Salud de la Nación

DEFUNCIONES GENERALES, POR CAUSA DE MUERTE  
TOTAL PROVINCIA – AÑO 2022

CAUSAS	%
<b>Total defunciones</b>	<b>100,0</b>
Total causas definidas	84,5
Total de causas mal definidas y desconocidas	15,5

Fuente: DEIS – Ministerio de Salud de la Nación

DEFUNCIONES GENERALES SEGÚN 5 PRINCIPALES CAUSAS DE MUERTE  
TOTAL PROVINCIA – AÑO 2021

Orden	CAUSAS	%
1	* Enfermedades infecciosas y parasitarias (incluye Enf. Por COVID-19, con el 22,2%)	26,1
2	* Enfermedades del sistema respiratorio	14,0
3	* Enfermedades del sistema circulatorio	13,3
4	* Tumores	10,6
5	* Enfermedades del sistema génitourinario	5,0

Fuente: Dirección General de Estadística e Información – Ministerio de Salud de La Rioja

INDICADORES SELECCIONADOS DE NATALIDAD  
TOTAL PROVINCIA – AÑO 2022

		Porcentaje de Nacidos Vivos
Ocurridos en establecimientos de	Todos los Sectores	99,9
	Sector oficial	66,1
De Parto atendido por médico o partera		99,9
De madres menores de 20 años		7,6
De madres sin instrucción o bajo nivel de instrucción		1,3
De madres no asociadas al sistema de atención de la salud		58,5
Con bajo peso	Total	8,2
	En establecimientos oficiales	9,9
Pretérmino (menos de 37 semana de gestación)		11,0

Fuente: DEIS – Ministerio de Salud de la Nación

CANTIDAD DE HOSPITALES Y CENTROS DE ATENCIÓN PRIMARIA  
TOTAL PROVINCIA – AÑO 2018

Departamento	Hospitales	Centros de Atención Primaria de Salud
Arauco	2	10
Capital	2	43
Castro Barros	2	8
Gral. Felipe Varela	3	16
Chamical	1	11
Chilecito	4	20
Famatina	3	11
Angel V. Peñaloza	2	10
Gral Belgrano	2	10
Gral. Juan Facundo Quiroga	2	20
Gral. Lamadrid	1	2
Gral. Ortiz de Ocampo	2	14
Gral. San Martín	1	10
Vinchina	1	6
Independencia	1	7
Rosario Vera Peñaloza	2	13
San Blas de los Sauces	1	9
Sanagasta	1	1
<b>Total</b>	<b>33</b>	<b>221</b>

Fuente: Ministerio de Salud de La Rioja

POBLACIÓN CON DISCAPACIDAD, POR TIPO – TOTAL PAIS Y LA RIOJA  
CENSO 2010

Cuadro P9 (CNPHyV 2010)	Población en viviendas particulares	Población con dificultad o limitación permanente <sup>(1)</sup>	Prevalencia <sup>(2)</sup> de la dificultad o limitación permanente
Argentina	39.671.131	5.114.190	12,9
La Rioja	331.674	56.817	17,1

Fuente: Censo Nacional de Población, Hogares y Viviendas 2010

Cuadro P10 (CNPHyV 2010)	Población en viviendas particulares con dificultad o limitación permanente por tipo <sup>(1)</sup> <sup>(2)</sup>				
	Visual	Auditiva	Motora		Cognitiva
			Superior	Inferior	
Argentina	3.274.909	947.066	887.597	1.931.046	832.393
%	8,3%	2,4%	2,2%	4,9%	2,1%
La Rioja	39.099	10.286	9.938	20.604	9.567
%	11,8%	3,1%	3,0%	6,2%	2,9%

Fuente: Censo Nacional de Población, Hogares y Viviendas 2010

(1) El concepto de dificultad o limitación permanente considera a aquellas personas que cuentan con certificado de discapacidad y aquellas que no lo poseen pero declaran tener alguna/s dificultad/es o limitación/es permanente/s para ver, oír, moverse, entender o aprender.

(2) Dado que una persona puede presentar más de una limitación o dificultad permanente, los datos del presente cuadro pueden diferir de los cuadros P9.

# SEGURIDAD SOCIAL

## POBLACIÓN POR PERCEPCIÓN DE JUBILACIÓN O PENSIÓN, SEGÚN GRANDES GRUPOS DE EDAD – CENSO 2022

Percibe jubilación o pensión		Población total <sup>(1)</sup>	Grandes grupos de edad		
			0 a 14 años	15 a 64 años	65 años y más
<b>La Rioja</b>		<b>382.453</b>	<b>84.717</b>	<b>263.098</b>	<b>34.638</b>
<b>Sí</b>	<b>Total</b>	<b>64.800</b>	<b>2.554</b>	<b>30.752</b>	<b>31.494</b>
	%	16,9	3,0	11,7	90,9
	Solo jubilación	31.794	-	8.055	23.739
	%	8,3	-	3,1	68,5
	Solo pensión por fallecimiento	4.944	853	3.134	957
	%	1,3	1,0	1,2	2,8
	Jubilación y pensión por fallecimiento	5.484	-	1.224	4.260
	%	1,4	-	0,5	12,3
	Solo pensión de otro tipo	22.578	1.701	18.339	2.538
%	5,9	2,0	7,0	7,3	
<b>No</b>	<b>Total</b>	<b>317.653</b>	<b>82.163</b>	<b>232.346</b>	<b>3.144</b>
	%	83,1	97,0	88,3	9,1

Nota: (1) Se excluye a las personas que viven en situación de calle

Fuente: Censo Nacional de Población, Hogares y Viviendas 2022 - INDEC

## POBLACIÓN EN VIVIENDAS PARTICULARES POR PERCEPCIÓN DE JUBILACIÓN O PENSIÓN, SEGÚN GRANDES GRUPOS DE EDAD – CENSO 2010

Percibe jubilación o pensión		Población en viviendas particulares	Grandes grupos de edad		
			0 a 14 años	15 a 64 años	65 años y más
<b>La Rioja</b>		<b>331.674</b>	<b>93.132</b>	<b>215.155</b>	<b>23.387</b>
<b>Sí</b>	<b>Total</b>	<b>43.538</b>	<b>1.428</b>	<b>21.207</b>	<b>20.903</b>
	%	13,1	1,5	9,9	89,4
	Sólo jubilación	20.478	-	6.483	13.995
	%	6,2	-	3,0	59,8
	Sólo pensión por fallecimiento del titular	4.391	271	2.442	1.678
	%	1,3	0,3	1,1	7,2
	Jubilación y pensión	2.788	-	408	2.380
	%	0,8	-	0,2	10,2
	Sólo pensión no contributiva asistencial o graciable	15.881	1.157	11.874	2.850
%	4,8	1,2	5,5	12,2	
<b>No</b>	<b>Total</b>	<b>288.136</b>	<b>91.704</b>	<b>193.948</b>	<b>2.484</b>
	%	86,9	98,5	90,1	10,6

Nota: se incluye a las personas viviendo en situación de calle.

Fuente: INDEC. Censo Nacional de Población, Hogares y Viviendas 2010.

# SEGURIDAD PÚBLICA Y FUNCIÓN JUDICIAL

## ACCIDENTES DE TRÁNSITO SEGÚN LUGAR DE OCURRENCIA TOTAL PROVINCIAL – AÑO 2023

Lugar de Ocurrencia		
TOTAL	Zona Urbana	Zona Rural
<b>3642</b>	3410	232
<b>100,0</b>	93,6	6,4

FUENTE: Dirección Gral. de Planeamiento Estratégico - Policía de la Provincia de La Rioja

## VÍCTIMAS DE ACCIDENTES DE TRÁNSITO SEGÚN CONSECUENCIAS – AÑO 2023

CONSECUENCIAS	FRECUENCIA	%
<b>TOTAL</b>	<b>3642</b>	<b>100,0</b>
DAÑOS MATERIALES	1688	46,3
LESIONES LEVES	1681	46,2
LESIONES GRAVES	221	6,1
FALLECIDOS	52	1,4

FUENTE: Dirección Gral. de Planeamiento Estratégico - Policía de la Provincia de La Rioja

## HECHOS COMETIDOS SEGÚN TIPO DE DELITO – AÑO 2023

HECHOS COMETIDOS	Frecuencia	%
Robo y Hurto	4409	76,1%
Contra la Propiedad	852	14,7%
Contra las Personas	192	3,3%
Contra la libertad	122	2,1%
Contra la integridad sexual	76	1,3%
Contra la seguridad pública	1	0,0%
Contra la Administración pública	2	0,0%
Leyes especiales	88	1,5%
Otros delitos	54	0,9%
<b>TOTAL</b>	<b>5796</b>	<b>100,0%</b>

FUENTE: Dirección Gral. de Planeamiento Estratégico - Policía de la Provincia de La Rioja

## HECHOS DE VIOLENCIA DE GENERO COMETIDOS TOTAL PROVINCIA – SERIE 2017 - 2023

	PERIODO						
	2017	2018	2019	2020	2021	2022	2023
HECHOS DE VIOLENCIA DE GÉNERO	417	510	510	489	1981	1723	1518

FUENTE: Dirección Gral. de Planeamiento Estratégico - Policía de la Provincia de La Rioja

### INTERNOS SEGÚN SITUACION PROCESAL DEPENDIENTE DE LA JUSTICIA ORDINARIA PROVINCIAL – SERIE 2019 - 2023

SITUACION PROCESAL	AÑO				
	2019	2020	2021	2022	2023
CONDENADOS	239	198	220	246	232
PROCESADOS	150	175	177	140	166
OTROS ALOJADOS				30	47
TOTAL	389	373	397	416	445

FUENTE: Servicio Penitenciario Provincial – Dirección de Asuntos Judiciales

### INTERNOS SEGÚN SITUACIÓN PROCESAL DEPENDIENTE DE LA JUSTICIA FEDERAL - SERIE 2019 - 2023

SITUACION PROCESAL	AÑO				
	2019	2020	2021	2022	2023
CONDENADOS	22	20	15	24	27
PROCESADOS	17	5	12	23	24
TOTAL	39	25	27	47	51

FUENTE: Servicio Penitenciario Provincial – Dirección de Asuntos Judiciales

### ESTADÍSTICAS DE LA FUNCIÓN JUDICIAL EXPEDIENTES ENTRADOS PERIODO 2013, 2014, 2015 Y 1º SEMESTRE 2016

EXPEDIENTES ENTRADOS	2013	2014	2015	2016 (1º SEMESTRE)
TSJ	464	396	490	252
Iº CIRC.-CAPITAL	10736	10884	12160	5026
IIº CIRC.-CHILECITO	3324	3441	3644	1874
IIIº CIRC.-CHAMICAL	1173	685	858	422
IVº CIRC.-AIMOGASTA	1186	1272	1239	510
Vº CIRC.-CHEPES	638	483	714	314
JUZGADO DEL MENOR	648	430	650	245

Fuente: Secretaría de Información Técnica del Tribunal Superior de Justicia

# ECONOMIA

## PRODUCTO BRUTO GEOGRÁFICO A VALORES CORRIENTES Y VALORES CONSTANTES DE 2004 – PERIODO 2013 – 2021

AÑO	P.B.G. Valores Corrientes en Miles de \$	P.B.G. Valores Constantes de 2004 en miles de \$
2013	10.624.664	3.464.081
2014	17.081.622	3.476.882
2015	18.270.459	3.461.626
2016	22.488.113	3.333.706
2017	30.844.917	3.557.148
2018	39.852.890	3.302.045
2019	60.674.272	3.414.578
2020	78.274.974	3.045.343
2021	128.844.516	3.682.674

Fuente: Equipo PBG – CFI – Dirección Gral. de Estadística y Censo

## PRODUCTO BRUTO GEOGRAFICO Precios Constantes – Año Base 2004 Unidad: Miles de Pesos - Período: 2013 – 2021

SECTORES	2013	2014	2015	2016	2017	2018	2019	2020	2021
<b>TOTAL</b>	3.464.081	3.476.882	3.461.626	3.333.706	3.557.148	3.302.045	3.414.578	3.045.343	3.682.674
<b>Sectores productores de bienes</b>	<b>1.907.712</b>	<b>1.846.096</b>	<b>1.862.828</b>	<b>1.693.800</b>	<b>1.897.770</b>	<b>1.595.731</b>	<b>1.663.876</b>	<b>1.407.372</b>	<b>1.896.784</b>
<b>A - Agricultura, Ganadería, Caza y Silvicultura</b>	252.764	123.798	202.881	105.513	319.654	134.364	266.089	143.232	275.599
<b>C - Explotación de Minas y Canteras</b>	19.759	19.735	18.499	18.434	19.644	19.837	18.482	18.664	18.846
<b>D - Industria Manufacturera</b>	1.448.806	1.491.399	1.404.257	1.399.342	1.351.522	1.273.910	1.235.222	1.122.426	1.305.057
<b>E - Electricidad, Gas y Agua</b>	47.637	47.871	49.148	49.458	51.502	50.376	50.768	50.599	50.849
<b>F - Construcción</b>	138.745	163.293	188.043	121.053	155.448	117.244	93.315	72.451	246.432
<b>Sectores productores de servicios</b>	<b>1.556.369</b>	<b>1.630.786</b>	<b>1.598.798</b>	<b>1.639.906</b>	<b>1.659.377</b>	<b>1.706.315</b>	<b>1.750.702</b>	<b>1.637.971</b>	<b>1.785.889</b>
<b>G - Comercio al por Mayor y al por Menor, Reparación de vehículos automotores, motocicletas, efectos personales y enseres domésticos</b>	256.981	284.887	245.583	256.760	241.197	267.525	269.433	241.348	268.480
<b>H - Servicio de Hotelería y Restaurantes</b>	97.168	93.576	96.421	91.266	83.656	85.297	108.185	14.943	82.545
<b>I - Servicios de Transporte, de Almacenamiento y Comunic.</b>	65.407	67.150	62.992	63.466	62.156	61.221	58.019	50.897	54.508
<b>J - Intermediación financiera y otros servicios financieros</b>	118.741	121.821	142.415	159.269	201.213	209.043	165.061	153.988	150.478
<b>K - Servicios inmobiliarios, empresariales y de alquiler</b>	381.522	395.340	404.082	417.840	433.582	452.758	472.109	490.913	521.809
<b>L - Administración Pública, Defensa y Seguridad Social Oblig.</b>	215.152	210.136	217.557	215.108	211.366	199.837	208.360	217.908	230.675
<b>M - Enseñanza</b>	237.528	243.865	230.924	227.397	217.074	224.311	236.400	226.917	221.853
<b>N - Servicios Sociales y de Salud</b>	77.797	103.674	93.706	100.278	103.453	95.880	121.768	131.123	141.198
<b>O - Servicios Comunitarios, Sociales y Personales N.C.P</b>	88.994	93.056	89.467	91.803	90.473	94.945	95.673	94.491	100.855
<b>P - Serv. de Hogares Privados que contratan Serv. Dom.</b>	17.077	17.282	15.651	16.720	15.208	15.496	15.695	15.444	13.490

Fuente: Equipo PBG – CFI – Dirección Gral. de Estadística y Censo

**PRODUCTO BRUTO GEOGRAFICO**  
**Precios Corrientes**  
 Unidad: Miles de Pesos - Periodo: 2013 – 2021

SECTORES	2013	2014	2015	2016	2017	2018	2019	2020	2021
<b>TOTAL</b>	10.624.664	17.081.622	18.270.459	22.488.113	30.844.917	39.852.890	60.674.272	78.274.974	128.844.516
<b>Sectores productores de bienes</b>	<b>4.686.466</b>	<b>5.820.395</b>	<b>7.021.756</b>	<b>7.702.003</b>	<b>10.722.028</b>	<b>13.035.503</b>	<b>19.642.927</b>	<b>25.990.824</b>	<b>56.617.899</b>
<b>A - Agricultura, Ganadería, Caza y Silvicultura</b>	437.427	653.199	1.167.871	979.150	2.272.045	2.273.276	3.558.498	3.851.382	9.810.986
<b>C - Explotación de Minas y Canteras</b>	83.380	100.549	122.251	141.215	168.259	223.738	320.429	458.906	694.784
<b>D - Industria Manufacturera</b>	3.482.936	4.202.407	4.630.236	5.578.832	6.801.601	8.798.328	13.524.518	19.060.381	37.494.865
<b>E - Electricidad, Gas y Agua</b>	122.014	157.531	186.815	291.301	430.743	663.342	1.036.790	1.221.827	1.640.203
<b>F - Construcción</b>	560.709	706.709	914.583	711.505	1.049.380	1.076.818	1.202.692	1.398.328	6.977.061
<b>Sectores productores de servicios</b>	<b>5.938.198</b>	<b>11.261.228</b>	<b>11.248.703</b>	<b>14.786.110</b>	<b>20.122.889</b>	<b>26.817.387</b>	<b>41.031.345</b>	<b>52.284.149</b>	<b>72.226.617</b>
<b>G - Comercio al por Mayor y al por Menor, Reparación de vehículos automotores, motocicletas, efectos personales y enseres domésticos</b>	623.883	937.759	853.696	1.107.805	1.189.491	2.057.708	3.377.966	4.357.172	6.158.067
<b>H - Servicio de Hotelaría y Restaurantes</b>	288.992	324.594	429.802	566.832	775.859	1.021.308	1.454.408	1.606.145	2.832.052
<b>I - Servicios de Transporte, de Almacenamiento y Comunic.</b>	200.336	281.412	283.046	355.040	408.390	578.080	855.879	1.032.947	1.731.538
<b>J - Intermediación financiera y otros servicios financieros</b>	429.075	566.502	771.542	1.045.504	1.490.691	2.072.721	2.771.401	4.142.056	6.074.263
<b>K - Servicios inmobiliarios, empresariales y de alquiler</b>	456.686	3.504.703	1.168.508	1.531.339	2.000.413	2.577.198	3.256.741	3.792.750	4.507.921
<b>L - Administración Pública, Defensa y Seguridad Social Oblig.</b>	1.394.307	2.035.918	3.173.372	4.022.952	6.360.670	8.276.523	12.209.520	15.460.670	19.933.904
<b>M - Enseñanza</b>	1.711.789	2.179.987	2.991.147	4.010.126	5.060.032	6.467.259	9.716.585	12.543.918	16.945.132
<b>N - Servicios Sociales y de Salud</b>	424.637	812.507	969.944	1.335.977	1.911.161	2.285.657	4.810.009	6.280.219	10.171.386
<b>O - Servicios Comunitarios, Sociales y Personales N.C.P</b>	311.449	476.840	438.987	578.619	637.083	1.096.334	1.933.386	2.318.515	2.870.156
<b>P - Serv. de Hogares Privados que contratan Serv. Dom.</b>	97.041	141.005	168.661	231.916	289.099	384.600	645.451	749.757	1.002.197

Fuente: Equipo PBG – CFI – Dirección Gral. de Estadística y Censo

**PRODUCTO BRUTO GEOGRAFICO**  
**ESTRUCTURA PORCENTUAL – PRECIOS CONSTANTES DE 2004**  
 Periodo 2013 – 2021

SECTORES	2013	2014	2015	2016	2017	2018	2019	2020	2021
TOTAL	100,0	100,0	100,0	100,0	100,0	100,0	100,0	100,0	100,0
<b>Sectores productores de bienes</b>	<b>55%</b>	<b>53%</b>	<b>54%</b>	<b>51%</b>	<b>53%</b>	<b>48%</b>	<b>49%</b>	<b>46%</b>	<b>52%</b>
A - Agricultura, Ganadería, Caza y Silvicultura	7%	4%	6%	3%	9%	4%	8%	5%	7%
C - Explotación de Minas y Canteras	1%	1%	1%	1%	1%	1%	1%	1%	1%
D - Industria Manufacturera	42%	43%	41%	42%	38%	39%	36%	37%	35%
E - Electricidad, Gas y Agua	1%	1%	1%	1%	1%	2%	1%	2%	1%
F - Construcción	4%	5%	5%	4%	4%	4%	3%	2%	7%
<b>Sectores productores de servicios</b>	<b>45%</b>	<b>47%</b>	<b>46%</b>	<b>49%</b>	<b>47%</b>	<b>52%</b>	<b>51%</b>	<b>54%</b>	<b>48%</b>
G - Comercio al por Mayor y al por Menor , Reparación de vehículos automotores, motocicletas, efectos personales y enseres domésticos	7%	8%	7%	8%	7%	8%	8%	8%	7%
H - Servicio de Hotelería y Restaurantes	3%	3%	3%	3%	2%	3%	3%	0%	2%
I - Servicios de Transporte, de Almacenamiento y Comunic.	2%	2%	2%	2%	2%	2%	2%	2%	1%
J - Intermediación financiera y otros servicios financieros	3%	4%	4%	5%	6%	6%	5%	5%	4%
K - Servicios inmobiliarios, empresariales y de alquiler	11%	11%	12%	13%	12%	14%	14%	16%	14%
L - Administración Pública, Defensa y Seguridad Social Oblig.	6%	6%	6%	6%	6%	6%	6%	7%	6%
M - Enseñanza	7%	7%	7%	7%	6%	7%	7%	7%	6%
N - Servicios Sociales y de Salud	2%	3%	3%	3%	3%	3%	4%	4%	4%
O - Servicios Comunitarios, Sociales y Personales N.C.P	3%	3%	3%	3%	3%	3%	3%	3%	3%
P - Serv. de Hogares Privados que contratan Serv. Dom.	0%	0%	0%	1%	0%	0%	0%	1%	0%

Fuente: Equipo PBG – CFI – Dirección Gral. de Estadística y Censo

**PRODUCTO BRUTO GEOGRAFICO**  
**Variaciones porcentuales interanuales del PBG**  
**Precios Constantes de 2004**

Unidad: Miles de Pesos

Periodo: 2013 – 2021

SECTORES	2013	2014	2015	2016	2017	2018	2019	2020	2021
<b>TOTAL</b>	<b>5%</b>	<b>0%</b>	<b>0%</b>	<b>-4%</b>	<b>7%</b>	<b>-7%</b>	<b>3%</b>	<b>-11%</b>	<b>21%</b>
<b>Sectores productores de bienes</b>	<b>11%</b>	<b>-3%</b>	<b>1%</b>	<b>-9%</b>	<b>12%</b>	<b>-16%</b>	<b>4%</b>	<b>-15%</b>	<b>35%</b>
<b>A - Agricultura, Ganadería, Caza y Silvicultura</b>	26%	-51%	64%	-48%	203%	-58%	98%	-46%	92%
<b>C - Explotación de Minas y Canteras</b>	10%	0%	-6%	0%	7%	1%	-7%	1%	1%
<b>D - Industria Manufacturera</b>	7%	3%	-6%	0%	-3%	-6%	-3%	-9%	16%
<b>E - Electricidad, Gas y Agua</b>	6%	0%	3%	1%	4%	-2%	1%	0%	0%
<b>F - Construcción</b>	34%	18%	15%	-36%	28%	-25%	-20%	-22%	240%
<b>Sectores productores de servicios</b>	<b>-1%</b>	<b>5%</b>	<b>-2%</b>	<b>3%</b>	<b>1%</b>	<b>3%</b>	<b>3%</b>	<b>-6%</b>	<b>9%</b>
<b>G - Comercio al por Mayor y al por Menor , Reparación de vehículos automotores, motocicletas, efectos personales y enseres domésticos</b>	0,1	0,1	-0,1	0,0	-0,1	0,1	0,0	-0,1	0,1
<b>H - Servicio de Hotelaría y Restaurantes</b>	0,1	0,0	0,0	-0,1	-0,1	0,0	0,3	-0,9	4,5
<b>I - Servicios de Transporte, de Almacenamiento y Comunic.</b>	0,0	0,0	-0,1	0,0	0,0	0,0	-0,1	-0,1	0,1
<b>J - Intermediación financiera y otros servicios financieros</b>	0,1	0,0	0,2	0,1	0,3	0,0	-0,2	-0,1	0,0
<b>K - Servicios inmobiliarios, empresariales y de alquiler</b>	0,1	0,0	0,0	0,0	0,0	0,0	0,0	0,0	0,1
<b>L - Administración Pública, Defensa y Seguridad Social Oblig.</b>	-0,2	0,0	0,0	0,0	0,0	-0,1	0,0	0,0	0,1
<b>M - Enseñanza</b>	-0,1	0,0	-0,1	0,0	0,0	0,0	0,1	0,0	0,0
<b>N - Servicios Sociales y de Salud</b>	0,0	0,3	-0,1	0,1	0,0	-0,1	0,3	0,1	0,1
<b>O - Servicios Comunitarios, Sociales y Personales N.C.P</b>	0,0	0,0	0,0	0,0	0,0	0,0	0,0	0,0	0,1
<b>P - Serv. de Hogares Privados que contratan Serv. Dom.</b>	-0,1	0,0	-0,1	0,1	-0,1	0,0	0,0	0,0	-0,1

Fuente: Equipo PBG – CFI – Dirección Gral. de Estadística y Censo

**PRODUCTO BRUTO GEOGRAFICO**  
**PBG Per Cápita**  
 Periodo: 2013 – 2021

	2013	2014	2015	2016	2017	2018	2019	2020	2021
<b>PBG a precios constantes (en miles de \$)</b>	3.464.081	3.476.882	3.461.626	3.333.706	3.557.148	3.302.045	3.414.578	3.045.343	3.682.674
<b>PBG a precios corrientes (en miles de \$)</b>	10.624.664	17.081.622	18.270.459	22.488.113	30.844.917	39.852.890	60.674.272	78.274.974	128.844.516
<b>Población Total Provincia (**)</b>	357.516	362.605	367.728	372.879	378.047	383.220	388.386	393.531	398.648
<b>Per cápita a precios constantes (en \$)</b>	9.689	9.589	9.414	8.940	9.409	8.617	8.792	7.739	9.238
<b>Per cápita a precios corrientes (en \$)</b>	29.718	47.108	49.685	60.309	81.590	103.995	156.222	198.904	323.204

(\*\*) INDEC. Proyecciones elaboradas en base a resultados del Censo Nac. de Población, Hogares y Viviendas 2010.  
 Fuente: Equipo PBG – CFI – Dirección Gral. de Estadística y Censo

## SECTOR AGROPECUARIO

### AGRICULTURA

#### PRINCIPALES CULTIVOS – CNA 2002, 2008 Y 2018

CULTIVO	PRODUCCION (Tn)		SUPERF. CULTIVADA (Has.)		
	2002	2008	2002	2008	2018
VID	93.499	93.651	8.093	6.397,6	7.066,2
OLIVO	14.000	61.980	20.503	22.862,2	25.765,6
NOGAL	1.050	1.693	3.080	2.825,1	3.300,9
JOJOBÁ (semilla)	1.430	2.032	2.866	2.427,0	2.337,0
DURAZNO	750	401	489	194,5	208,3

FUENTE: Censos Nacional Agropecuario 2002, 2008 y 2018

FRUTALES – CNA 2002, 2008 Y 2018

CULTIVO	PRODUCCION (Tn)		SUPERFICIE CULTIVADA (Has)		
	2002	2008	2002	2008	2018
Membrillero	320	707	58,0	66,3	32,5
Peral	343	61	27,1	25,4	21,3
Higuera	550	24	141,9	46,2	14,4
Manzano	150	51	52,1	35,6	30,5
Ciruelo	280	232	74,2	49,5	52,0
Damasco	200	3	10,6	3,9	20,6
Cítricos	790	67	184,7	74,7	21,8
Almendro	110	136	405,9	147,6	80,9

FUENTE: - Censos Nacional Agropecuario 2002, 2008 y 2018

HORTALIZAS Y LEGUMBRES – CNA 2002 Y 2008  
SUPERFICIE CULTIVADA (HA)

CULTIVO	SUP. CULTIVADA (Ha)	
	2002	2008
Zapallo	124,2	30,1
Cebolla	84,0	19,6
Pimiento	235,6	106,0
Tomate	213,0	162,7
Papa	6,6	1,4
Aji	7,1	24,0
Melón	46,5	42,4
Sandía	28,7	12,4

Fuente: Censos Nacional Agropecuario 2002 y 2008

FORESTALES  
PRODUCCION (En Tn)

PRODUCTO	2009			2010			2011		
	Verde	Seca	TOTAL	Verde	Seca	TOTAL	Verde	Seca	TOTAL
Leña (Tn.)	370	21.069	<b>21.439</b>	480	23.733	<b>24.213</b>	--	23.803	<b>23.803</b>
Carbón (Tn.)	--	7	<b>7</b>	8	--	<b>8</b>	--	--	--
Rollizos (Tn.)	--	--	--	--	--	--	--	--	--
Rodrigones (Unidad)	--	--	--	--	--	--	--	--	--
Postes (Unidad)	--	--	--	--	--	--	--	--	--
Varillas (Unidad)	--	--	--	--	--	--	--	--	--
Estacones (Unidad)	--	--	--	--	--	--	--	--	--

Fuente: Dirección General de Medio Ambiente.

## GANADERIA

### PRINCIPALES ESPECIES GANADERAS CNA 2002, 2008 Y 2018

AÑO	BOVINOS	CAPRINOS	OVINOS	PORCINOS
2002	253.846	226.987	21.615	19.644
2008	187.790	234.460	24.195	17.140
2018	127.377	114.223	16.171	65.670

FUENTE: Censo Nacional Agropecuario 2002, 2008 y 2018

### EVOLUCIÓN DE LAS PRINCIPALES ESPECIES GANADERAS SENASA 2010 AL 2020

AÑO	BOVINOS	CAPRINOS	OVINOS	PORCINOS
2010	133.972	111.138	5.387	11.744
2011	132.776	148.356	5.791	11.744
2012	125.396	149.996	7.475	14.968
2013	110.434	152.960	7.768	33.744
2014	121.444	160.386	8.543	33.290
2015	141.718	162.783	8.864	36.022
2016	151.965	165.067	10.233	25.985
2017	161.042	160.010	10.737	63.746
2018	161.208	160.423	11.500	64.404
2019	161.889	160.260	11.499	45.693
2020	189.823	158.226	11.503	47.019

FUENTE: SENASA

## BOVINOS

### EXISTENCIAS POR COMPOSICIÓN DEL RODEO ENA 1997, 1999, 2000, 2007 - CNA 2002, 2008 Y 2018

AÑO	TOTAL CABEZAS	TERNERAS Y TERNEROS	VAQUILLONAS	VACAS	NOVILLOS Y NOVILLITOS	TOROS Y TORITOS	S/DISCRIMINAR INCLUYE BUEYES Y TORUNOS
1997	210.800	51.100	36.800	100.200	8.700	10.500	3.500
%	100	24,2	17,5	47,5	4,1	5,0	1,7
1999	213.338	43.604	32.470	93.672	9.736	8.252	25.604
%	100	20,4	15,2	43,9	4,6	3,9	12,0
2000	192.500	37.500	30.400	101.600	5.400	8.600	9.000
%	100	19,5	15,8	52,8	2,8	4,5	4,6
2002	253.846	64.331	41.047	122.735	14.082	10.709	942
%	100	25,3	16,2	48,4	5,5	4,2	0,4
2007	194.062	47.265	35.831	92.002	8.910	8.318	1.736
%	100	24,3	18,5	47,4	4,6	4,3	0,9
2008	187.790	49.126	28.706	87.204	11.527	7.911	3.316
%	100	26,2	15,3	46,4	6,1	4,2	1,8
2018	127.377	29.187	20.780	54.653	9.749	4.763	8.245
%	100	22,9	16,3	42,9	7,7	3,7	6,5

FUENTE: E.N.A. 1997, 1999, 2000, 2007 - Censo Nacional Agropecuario 2002, 2008 y 2018

## CAPRINOS

EXISTENCIAS POR COMPOSICIÓN DEL HATO  
ENA 1997, 1999, 2000, 2007 - CNA 2002, 2008 Y 2018

AÑO	Total Cabezas	Cabritos	Cabrillas	Cabras	Capones	Machos Cabrios	Sin Discriminar
1997	135.600	36.400	19.800	70.200	1.600	5.900	1.700
%	100	26,8	14,6	51,8	1,2	4,3	1,3
1999	136.634	33.198	15.125	57.172	2.020	5.405	23.714
%	100	24,3	11,1	41,8	1,5	4,0	17,4
2000	111.800	31.700	12.500	58.200	1.100	4.600	3.700
%	100	28,4	11,2	52,1	1,0	4,1	3,3
2002	226.987	64.965	34.510	115.806	2.950	7.489	1.267
%	100	28,6	15,2	51,0	1,3	3,3	0,6
2007	219.929	87.643	25.630	96.646	2.099	7.185	726
%	100	39,8	11,7	43,9	1,0	3,3	0,3
2008	234.460	56.452	30.419	130.035	2.338	7.396	7.820
%	100	24,1	13,0	55,5	1,0	3,1	3,3
2018	114.223	30.328	14.111	62.632	1.039	3.598	2.515
%	100,0	26,6	12,4	54,8	0,9	3,1	2,2

FUENTE: E.N.A. 1997, 1999, 2000, 2007 - Censo Nacional Agropecuario 2002, 2008 y 2018

## OVINOS

EXISTENCIAS POR COMPOSICIÓN DE LA MAJADA  
ENA 1997, 1999, 2000 - CNA 2002, 2008 Y 2018

AÑO	Total Cabezas	Corderos	Borregas	Borregos	Ovejas	Capones	Carneros y Carneritos	Sin Discriminar
1997	19.900	4.800	1.600	400	11.200	200	1.700	0
%	100	24,1	8,0	2,0	56,3	1,0	8,5	0,0
1999	21.241	5.112	1.475	283	12.424	535	1.307	105
%	100	24,1	6,9	1,3	58,5	2,5	6,2	0,5
2000	21.100	5.900	2.000	400	10.500	300	1.500	500
%	100	28,0	9,5	1,9	49,8	1,4	7,1	2,3
2002	21.615	4.567	2.498	1.132	11.563	507	1.348	0
%	100	21,1	11,6	5,2	53,5	2,3	6,2	0,0
2008	24.195	4.215	1.919	962	14.589	446	1.393	676
%	100	17,4	7,9	4,0	60,3	1,8	5,8	2,8
2018	16.171	3.039	562	1.359	9.001	176	729	1.305
%	100,0	18,8	3,5	8,4	55,7	1,1	4,5	8,1

FUENTE: E.N.A. 1997, 1999, 2000 - Censo Nacional Agropecuario 2002, 2008 y 2018

## EXISTENCIAS DE GANADO POR ESPECIE. SEGÚN DEPARTAMENTO – CNA 2018

Departamento	BOVINOS	CAPRINOS	OVINOS	PORCINOS
Arauco	80	399	0	13
Capital	29.853	15.397	398	7.453
Castro Barros	983	759	140	91
Gral. Felipe Varela	1.553	4.695	1.074	617
Chamical	10.579	12.191	2.563	1.346
Chilecito	290	867	240	13.635
Famatina	1.141	354	516	718
Angel Vicente Peñaloza	6.466	7.945	376	552
Gral. Belgrano	8.313	19.102	2.512	956
Gral. Juan Facundo Quiroga	6.794	11.294	976	211
Gral. Lamadrid	123	128	572	20
Gral. Ortiz de Ocampo	10.494	10.232	1.086	774
Gral. San Martín	24.870	11.179	671	773
Vinchina	3.023	1.568	3.551	298
Independencia	6.855	3.765	376	90
Rosario Vera Peñaloza	13.685	13.741	349	37.836
San Blás de los Sauces	124	389	758	133
Sanagasta	2.151	218	13	154
<b>TOTAL</b>	<b>127.377</b>	<b>114.223</b>	<b>16.171</b>	<b>65.670</b>

FUENTE: Censo Nacional Agropecuario 2018

EXPLORACIONES AGROPECUARIAS. CANTIDAD Y SUPERFICIE TOTAL (HA)  
SEGÚN DEPARTAMENTO – CNA 2008 Y 2018

Departamento	2008		2018	
	EAPs	Superficie Total (Ha)	EAPs	Superficie Total (Ha)
Arauco	814	25.220,2	145	12.748,3
Capital	466	494.487,5	399	581.014,8
Castro Barros	490	6.077,9	192	990,1
Gral. Felipe Varela	537	20.258,5	457	29.408,0
Chamical	238	379.048,4	280	347.974,3
Chilecito	422	52.363,7	261	85.831,0
Famatina	741	3.475,3	568	4.644,8
Angel Vicente Peñaloza	282	204.742,8	218	189.255,2
Gral. Belgrano	382	174.967,2	330	110.551,6
Gral. Juan Facundo Quiroga	393	219.582,2	254	130.248,3
Gral. Lamadrid	107	13.045,5	25	7.011,4
Gral. Ortiz de Ocampo	768	316.745,5	386	253.101,4
Gral. San Martín	456	302.236,0	415	358.615,2
Independencia	176	166.985,0	155	126.606,4
Rosario Vera Peñaloza	675	348.010,6	363	314.901,7
San Blás de los Sauces	312	2.475,5	175	1.312,7
Sanagasta	160	514,9	106	37.144,4
Vinchina	201	1.561,2	141	5.616,1
<b>TOTAL</b>	<b>7.620</b>	<b>2.731.797,9</b>	<b>4870</b>	<b>2.596.976,4</b>

FUENTE: Censos Nacionales Agropecuarios 2008 y 2018

## MINERIA

### PRODUCCION MINERA - AÑO 2015

MINERAL	VOLUMEN EXTRAIDO EN TN.	VALOR EN \$	% EN TN.	% EN \$
Oro Aluvional	0,00020	44.000	0,00	0,08
Pirofilita Arcilla Refractaria Yeso Cuarzo Zeolita	17.750	5.090.300	1,15	9,86
Piedra laja	7.850	3.315.000	0,51	6,42
Arena, Granza, Ripio y Piedra	1.512.000	43.200.000	98,34	83,64
<b>TOTAL</b>	<b>1.537.600</b>	<b>51.649.300</b>	<b>100,00</b>	<b>100,00</b>

FUENTE: Dirección General de Minería.

### VOLUMEN Y VALOR DE LA PRODUCCION MINERA PROVINCIA DE LA RIOJA AÑOS 1999 / 2015

AÑO	Producción Total Tn	Minerales Metalíferos		Minerales No Metalíferos		Rocas de Aplicación		Aridos		Valor de la Producción pesos
		Pcción Tn	Valor de la producción en pesos	Pcción Tn	Valor de la producción en pesos	Pcción Tn	Valor de la producción en pesos	Pcción Tn	Valor de la producción en pesos	
1999	808.178	0,001	700	10.645	457.025	7.033	351.650	790.500	1.209.465	2.018.840
2000	956.946	0,001	700	10.607	497.487	16.339	784.272	930.000	1.422.900	2.705.359
2001	891.839	0,002	1.400	6.717	301.459	15.122	760.616	870.000	1.331.100	2.394.575
2002	744.990	0,000	9.450	2.764	183.398	17.226	865.841	725.000	1.109.250	2.167.939
2003	917.989	0,005	140.000	23.065	2.047.700	58.924	2.963.156	836.000	1.396.120	6.546.976
2004	3.104.422	0,012	336.000	39.942	3.606.798	109.480	5.937.702	2.955.000	5.525.850	15.406.350
2005	1.274.956	0,006	336.000	25.050	1.777.650	22.906	1.596.300	1.227.000	3.435.600	7.145.550
2006	1.391.389	0,0005	28.000	17.350	1.678.100	25.039	1.702.223	1.349.000	3.777.200	7.185.523
2007	1.692.113	0,003	186.000	18.430	2.111.890	24.683	3.205.950	1.649.000	6.101.300	11.605.140
2008	2.822.826	0,004	440.000	23.542	4.377.700	39.284	6.550.560	2.760.000	16.008.000	27.376.260
2010	2.691.460	0,0017	164.160	60.080	3.675.350	6.380	1.276.000	2.625.000	15.225.000	20.340.510
2011	3.161.385	0,00085	153.000	63.795	7.594.670	10.590	2.329.800	3.087.000	17.640.000	27.717.470
2012	2.697.200	0,00080	132.000	60.150	9.363.721	12.050	3.133.000	2.625.000	23.750.000	36.378.721
2013	3.013.668	0,00055	88.000	62.468	6.326.245	11.200	3.136.000	2.940.000	35.000.000	44.550.245
2014	2.025.260	0,00030	57.000	20.610	4.493.000	9.650	3.377.500	1.995.000	42.750.000	50.677.500
2015	1.537.600	0,00020	44.000	17.750	5.090.300	7.850	3.315.000	1.512.000	43.200.000	51.649.300

FUENTE: Dirección de Minería

## VITIVINICULTURA

PRODUCCION ANUAL (Lts.)  
AÑO 2008 – 2022

AÑO	VINO	MOSTO	JUGO DE UVA	TOTAL ELABORACIÓN
2008	57.454.401	16.581.160	275.000	74.310.561
2009	44.851.300	14.905.900	-.	59.757.200
2010	51.317.000	8.197.300	119.600	59.633.900
2011	64.933.400	11.583.300	130.000	76.646.700
2012	43.237.100	14.120.000	105.000	57.462.100
2013	41.517.000	16.446.200	110.000	58.073.200
2014	54.011.900	12.360.900	138.000	66.510.800
2015	46.156.600	6.067.300	150.000	52.373.900
2016	38.420.000	8.819.100	50.000	47.289.100
2017	38.597.400	8.955.200	25.000	47.577.600
2018	44.408.900	4.138.100	100.000	48.647.000
2019	41.300.500	1.962.700	-.	43.263.200
2020	29.980.300	6.242.900	52.000	36.275.200
2021	38.955.700	2.311.300	50.000	41.317.000
2022	42.966.100	387.600	15.600	43.369.300

FUENTE: Instituto Nacional de Vitivinicultura –INTA (delegación Chilecito).

## PRODUCCION DE UVA (TN)

## SEGUN DESTINO – AÑOS 2008 – 2022

AÑO	PARA			TOTAL COSECHA
	Vinificar	Consumo fresco	Pasas	
2008	101.153	28	2.276	103.457
2009	84.743	-.	1.301	92.557
2010	83.826	-.	888	84.714
2011	107.935	-.	1.526	109.461
2012	81.604	-.	1.032	82.636
2013	82.632	-.	1.100	83.732
2014	99.792	-.	655	100.447
2015	82.336	-.	1.530	83.866
2016	73.062	-.	1.051	74.113
2017	74.140	-.	2.926	77.066
2018	73.236	-.	1.620	74.856
2019	66.781	-.	4.912	71.693
2020	54.967	-.	2.840	57.807
2021	64.492	-.	83	64.575
2022	65.650	-.	6.669	72.319

FUENTE: Instituto Nac. de Vitivinicultura

**SUPERFICIE CULTIVADA Y CANTIDAD DE VIÑEDOS  
POR DEPARTAMENTO  
AÑOS 2018, 2019, 2020 y 2021**

DEPARTAMENTO	CANTIDAD DE VIÑEDOS				SUPERFICIE (Has.)			
	2018	2019	2020	2021	2018	2019	2020	2021
Castro Barros	20	15	20	21	258,1	258,1	258,1	258,8
Capital	1	0	0	0	11,0	0,0	0,0	0,0
Chilecito	522	519	517	515	6219,6	6083,8	6111,1	5935,2
Famatina	144	144	145	144	375,9	375,9	376,5	370,2
Gral. Lamadrid	33	36	36	36	59,7	66,3	66,3	66,3
Gral. Felipe Varela	415	416	416	418	744,7	745,5	745,5	752,7
Vinchina	40	40	41	41	48,1	48,1	50,1	50,1
San Blás de los Sauces	15	15	13	12	74,0	74,0	69,8	63,5
Sanagasta	5	5	6	6	18,5	28,8	30,0	30,0
<b>TOTAL</b>	<b>1.195</b>	<b>1.190</b>	<b>1.194</b>	<b>1.193</b>	<b>7809,6</b>	<b>7680,5</b>	<b>7707,4</b>	<b>7526,8</b>

FUENTE: Instituto Nac. de Vitivinicultura

**PRODUCCION TOTAL DE UVAS INGRESADA A ESTABLECIMIENTO  
SERIE 2007 – 2022**

AÑO	Kilogramos
2007	97.273.057
2008	103.457.563
2009	92.556.767
2010	84.714.129
2011	109.461.419
2012	82.635.501
2013	83.732.150
2014	100.447.138
2015	83.866.568
2016	74.113.501
2017	77.065.900
2018	72.728.900
2019	63.327.200
2020	54.270.900
2021	60.832.500
2022	61.735.300

FUENTE: Instituto Nac. de Vitivinicultura

PRINCIPALES VARIEDADES CULTIVADAS  
AÑO 2022 – En porcentaje

VARIEDAD	%
Torrontés Riojano	37,0
Malbec	14,4
Bonarda	11,2
Syrah (Shiraz-Sirah)	8,5
Cabernet Sauvignon	8,1
Cereza	4,5
Moscatel de Alejandria	3,0
Aspirant Bouchet	3,0
Merlot	1,5
Barbera	1,4
Ancellotta	1,4
Chardonnay	1,2
Tempranillo	0,7
Pinot Gris	0,7
Petit Verdot	0,7
Cabernet Franc	0,5
Garnacha	0,3
Otras Variedades	1,9
<b>Total</b>	<b>100,0</b>

Fuente: Instituto Nacional de Vitivinicultura.

SECTOR AGUA Y ENERGÍA

VOLUMEN DE AGUA FACTURADA POR TIPO DE CLIENTE (m3)  
PROVINCIA DE LA RIOJA – 1er. SEMESTRE 2018 AL 1er. SEMESTRE 2019

	<b>1er. SEMESTRE 2018</b>	<b>2do. SEMESTRE 2018</b>	<b>1er. SEMESTRE 2019</b>
<b>RESIDENCIAL</b>	15.559.639	15.240.088	15.486.228
<b>EMPRESA</b>	1.097.303	1.063.247	1.045.692
<b>GOBIERNO</b>	835.635	875.247	862.819
<b>TOTAL</b>	<b>17.492.577</b>	<b>17.178.582</b>	<b>17.394.739</b>

Fuente: Aguas Riojanas S.A.P.E.M.

## ENERGIA ELÉCTRICA

### PROVINCIA DE LA RIOJA – Julio a Noviembre 2023

CATEGORIA	Julio a Noviembre 2023	
	CANTIDAD DE USUARIOS	CONSUMO EN KWH
Residenciales	143.264	235.339,13
Comerciales	13.911	85.836,18
Industriales	644	22.263,90
Alumbrado Público	1.074	18.972,80
Riego Agrícola	580	104.997,02
Organismos Oficiales	3.492	33.327,50
<b>TOTAL</b>	<b>162.965</b>	<b>500.736,53</b>

Fuente: EDELAR

## SECTOR CONSTRUCCION

### CONSUMO DE CEMENTO – Tn. PROVINCIA DE LA RIOJA – PERIODO 2005 – 2022

PERIODO	BOLSA	GRANEL	TOTAL	VARIACIÓN	PARTICIPACIÓN EN EL TOTAL	CONSUMO PER CAPITA
2005	74.161	8.786	82.947		1,12%	
2006	72.913	8.953	81.866	-1,3%	0,92%	264
2007	70.990	13.068	84.058	2,7%	0,88%	269
2008	67.904	10.448	78.352	-6,8%	0,80%	248
2009	66.761	10.285	77.046	-1,7%	0,83%	241
2010	75.325	14.944	90.269	17,2%	0,89%	272
2011	86.946	15.485	102.431	13,5%	0,90%	304
2012	84.122	10.804	94.926	-7,3%	0,91%	279
2013	98.620	17.944	116.564	22,8%	1,00%	339
2014	99.368	22.880	122.248	4,9%	1,08%	353
2015	105.097	25.193	130.290	6,6%	1,16%	373
2016	86.028	17.016	103.044	-20,9%	1,00%	276
2017	98.000	13.818	111.818	8,5%	0,90%	296
2018	80.682	17.155	97.837	-12,5%	0,80%	255
2019	82.718	7.580	90.298	-7,7%	0,80%	232
2020	98.099	4.730	102.829	13,9%	1,40%	261
2021	79.347	16.311	95.658	-7,0%	0,80%	240
2022	78.966	22.510	101.476	6,1%	0,80%	265
Variación Acumulada	6,5%	156,2%	22,3%			

Fuente: Asociación de Fabricantes de Cemento Portland

### SUPERFICIE CUBIERTA - SEGÚN PERMISOS AÑOS 2005 – 2018

AÑO	CANTIDAD DE PERMISOS	SUPERFICIE (M2)
2005	379	92.800
2006	691	94.950
2007	539	74.523
2008	657	77.293
2009	322	55.148
2010	383	63.492
2011	386	64.648
2012	301	56.945
2013	673	130.586
2014	517	72.778
2015	829	100.450
2016	448	77.796
2017	762	120.760
2018	516	109.064

Fuente: Municipalidad de los Departamentos Capital y Chilecito

DEPARTAMENTOS: CAPITAL Y CHILECITO  
 PERMISOS DE CONSTRUCCION SOLICITADOS  
 CONSTRUCCIONES NUEVAS Y AMPLIACIONES  
 (En Nº de Permisos, m2. y Variación Porcentual)

Abril - Septiembre 2019

PERIODO	Total		Construcciones nuevas		Ampliaciones	
	Permisos	Superficie (m2)	Permisos	Superficie (m2)	Permisos	Superficie (m2)
ABRIL 2019	21	7.324	20	7.065	1	259
MAYO 2019	58	6.505	57	6.316	1	189
JUNIO 2019	31	13.719	30	13.650	1	69
<b>TOTAL</b>	<b>110</b>	<b>27.548</b>	<b>107</b>	<b>27.031</b>	<b>3</b>	<b>517</b>

JULIO 2019	17	3.334	17	3.334	-	-
AGOSTO 2019	46	10.332	45	10.230	1	102
SEPTIEMBRE 2019	85	11.533	82	10.731	3	802
<b>TOTAL</b>	<b>148</b>	<b>25.199</b>	<b>144</b>	<b>24.295</b>	<b>4</b>	<b>904</b>

VARIACION PORCENTUAL

SEPT./19 * AGOSTO/19	84,8	11,6	82,2	4,9	200,0	686,3
SEPT./19 * SEPT./18	203,6	173,9	192,8	154,9	~	~
JULIO-SEPT./19 * JULIO-SEPT./18	70,1	-5,8	84,6	-4,0	-55,5	-37,1

FUENTE: Municipalidad de los Departamentos Capital y Chilecito.

DEPARTAMENTOS: CAPITAL Y CHILECITO  
 PERMISOS DE CONSTRUCCION SOLICITADOS  
 CONSTRUCCIONES NUEVAS Y AMPLIACIONES  
 (En Nº de Permisos y Variación Porcentual)

Abril - Septiembre 2019

PERIODO	UNIVIVIENDA			MULTIVIVIENDA			OTROS DESTINOS		
	TOTAL	Constr. Nuevas	Ampliaciones	TOTAL	Constr. Nuevas	Ampliaciones	TOTAL	Constr. Nuevas	Ampliaciones
ABRIL 2019	12	11	1	3	3	-	6	6	-
MAYO 2019	52	51	1	4	4	-	2	2	-
JUNIO 2019	12	12	-	6	5	1	13	13	-
<b>TOTAL</b>	<b>76</b>	<b>74</b>	<b>2</b>	<b>13</b>	<b>12</b>	<b>1</b>	<b>21</b>	<b>21</b>	<b>0</b>

JULIO 2019	12	12	-	1	1	-	4	4	-
AGOSTO 2019	30	29	1	4	4	-	12	12	-
SEPTIEMBRE 2019	72	70	2	4	4	-	12	11	1
<b>TOTAL</b>	<b>114</b>	<b>111</b>	<b>3</b>	<b>9</b>	<b>9</b>	<b>0</b>	<b>28</b>	<b>27</b>	<b>1</b>

VARIACION PORCENTUAL

SEPT./19 * AGOSTO/19	140,0	141,4	100,0	0,0	0,0	-	0,0	-8,3	~
SEPT./19 * SEPT./18	300,0	288,9	~	100,0	100,0	-	50,0	37,5	~
JULIO-SEPT./19 * JULIO-SEPT./18	86,9	113,5	-66,7	-18,2	-18,2	-	86,7	80,0	-

Fuente: Municipalidad de los Departamentos Capital y Chilecito

DEPARTAMENTOS: CAPITAL Y CHILECITO  
 PERMISOS DE CONSTRUCCION SOLICITADOS  
 CONSTRUCCIONES NUEVAS Y AMPLIACIONES  
 (En m2 y Variación Porcentual)  
 Abril - Septiembre 2019

PERIODO	UNIVIVIENDA			MULTIVIVIENDA			OTROS DESTINOS		
	TOTAL	Constr. Nuevas	Ampliaciones	TOTAL	Constr. Nuevas	Ampliaciones	TOTAL	Constr. Nuevas	Ampliaciones
ABRIL 2019	<b>1.928</b>	1.669	259	<b>1.500</b>	1.500	-	<b>3.896</b>	3.896	-
MAYO 2019	<b>4.133</b>	3.944	189	<b>2.187</b>	2.187	-	<b>185</b>	185	-
JUNIO 2019	<b>1.620</b>	1.620	-	<b>1.849</b>	1.780	69	<b>10.250</b>	10.250	-
<b>TOTAL</b>	<b>7.681</b>	<b>7.233</b>	<b>448</b>	<b>5.536</b>	<b>5.467</b>	<b>69</b>	<b>14.331</b>	<b>14.331</b>	<b>0</b>

JULIO 2019	<b>1.269</b>	1.269	-	-	569	-	<b>1.496</b>	1.496	-
AGOSTO 2019	<b>2.388</b>	2.286	102	<b>1.674</b>	1.674	-	<b>6.270</b>	6.270	-
SEPTIEMBRE 2019	<b>4.696</b>	4.430	266	-	2.162	-	<b>4.675</b>	4.139	536
<b>TOTAL</b>	<b>8.353</b>	<b>7.985</b>	<b>368</b>	<b>1.674</b>	<b>4.405</b>	<b>0</b>	<b>12.441</b>	<b>11.905</b>	<b>536</b>

VARIACION PORCENTUAL

SEPT./19 * AGOSTO/19	96,6	93,8	160,8	29,2	29,1	-	-25,4	-34,0	~
SEPT./19 * SEPT./18	222,3	204,0	~	90,6	90,6	-	188,7	155,6	~
JULIO-SEPT./19 * JULIO-SEPT./18	14,8	36,8	-74,4	-64,8	-64,8	-	78,0	70,4	~

Fuente: Municipalidad de los Dptos. Capital y Chilecito

## SECTOR RESTAURANTES Y HOTELES

### MOVIMIENTO TURÍSTICO – AÑO 2011 – 2019\*

	2011	2012	2013	2014	2015	2016	2017	2018	2019*
<b>Turistas Ingresados al Parque Talampaya</b>	<b>61.111</b>	<b>62.403</b>	<b>68.733</b>	<b>66.192</b>	<b>68.204</b>	<b>68.733</b>	<b>59.175</b>	<b>60.336</b>	<b>76.526</b>
<b>Argentinos</b>	54.857	57.946	63.848	60.397	63.608	60.216	54.993	56.131	70.774
<b>Extranjeros</b>	6.254	4.457	4.885	5.795	4.596	4.342	4.182	4.205	5.752

Nota: En 2019 el PN Talampaya implementó el boleto electrónico para el ingreso de visitantes, por lo cual la variación interanual podría estar afectada por el cambio del método de registración.

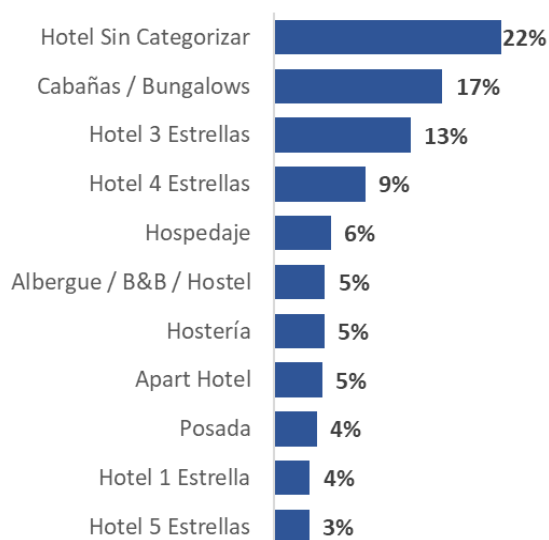
Fuente: Dirección Nacional de Mercados y Estadística en base a Administración de Parques Nacionales

### PADRÓN DE ALOJAMIENTO COLECTIVO – AÑO 2018

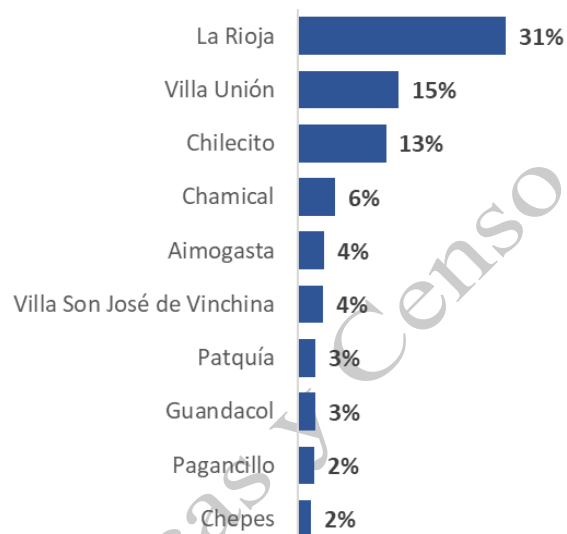
<b>Total de Establecimientos</b>	<b>179</b>
<b>Total de Plazas</b>	<b>5.852</b>

Fuente: DNMyE en base al Padrón Único Nacional de Alojamiento (PUNA).

PRINCIPALES CATEGORÍAS DE ALOJAMIENTO.  
PARTICIPACIÓN SOBRE EL TOTAL DE PLAZAS.  
AÑO 2018.



PRINCIPALES LOCALIDADES. PARTICIPACIÓN  
SOBRE EL TOTAL DE PLAZAS. AÑO 2018.



Fuente: DNMyE en base al Padrón Único Nacional de Alojamiento (PUNA).

ALOJAMIENTOS TURÍSTICOS Y TOTAL DE PLAZAS – actualizado a MARZO 2024

<b>Total de Plazas</b>	<b>7151</b>
<b>Total de Alojamientos Turísticos</b>	<b>303</b>
Apart. Hotel	21
Bed & Breackfast	4
Cabañas	81
Casa de Huesped	6
Complejo Turistico	15
Dptos Turisticos	22
Finca Turistica	7
Hospedaje	38
Hostal	6
Hostel	15
Hosteria	5
Hotel	54
Posada	28
Residencial	1

Fuente: Coordinación de Servicios – Secretaría de Turismo de La Rioja

PERFIL DEL TURISTA INTERNO QUE VIAJA A LA PROVINCIA – PROMEDIOS 2014-2019

Variables	% del total de turistas
<i>Motivos de viaje</i>	
Visita a familiares y amigos	60%
Ocio	34%
<i>Tipo de alojamiento</i>	
Casa de familiares y amigos	62%
Hoteles	22%
Segunda vivienda del hogar	14%
<i>Tipo de transporte</i>	
Auto	74%
Ómnibus	25%
Avión	1%
<i>Edad en tramos</i>	
Menores de 14 años	18%
de 14 a 29 años	23%
de 30 a 44 años	22%
de 45 a 59 años	19%
60 años o más	18%

Fuente: DNMyE en base a datos de la EVyTH.

SECTOR FINANCIERO

CANTIDAD DE ENTIDADES DEL SISTEMA FINANCIERO POR DEPARTAMENTO  
AÑO 2022

DEPARTAMENTO	2022	
	BANCOS PÚBLICOS	BANCOS PRIVADOS
Arauco	2	
Capital	2	7
Castro Barros	1	
Gral. Felipe Varela	2	
Chamical	2	
Chilecito	2	2
Famatina	1	
Gral. Belgrano	1	
Gral. Ortiz de Ocampo	1	
Rosario Vera Peñaloza	2	
San Blás de los Sauces	1	
Vinchina	1	
TOTAL	18	9

Fuente: Bco. Central de la República Argentina

**DEPOSITOS BANCARIOS**  
**TOTAL DE DEPÓSITOS DE LA PROVINCIA DE LA RIOJA, POR TRIMESTRE**  
**SALDO EN MILES DE PESOS – PERIODO 2019– 2023**

Año	Trimestre	Sector Privado en miles de Pesos	Sector Público en miles de Pesos
2019	I	7.717.745	5.736.076
	II	8.349.362	6.781.427
	III	8.792.545	6.154.295
	IV	9.526.135	4.914.846
2020	I	10.392.693	5.855.264
	II	11.592.315	6.681.817
	III	12.571.329	7.492.789
	IV	14.330.034	8.215.831
2021	I	15.554.213	8.235.808
	II	16.602.306	11.361.679
	III	20.113.732	10.789.967
	IV	22.560.258	8.855.097
2022	I	22.923.087	9.323.512
	II	28.619.873	13.685.880
	III	32.070.896	15.898.715
	IV	43.394.285	13.908.330
2023	I	48.649.799	17.341.845
	II	61.425.248	18.967.340
	III	77.051.529	26.214.083
	IV	98.677.295	36.323.151

Nota:

Sector Público: comprende al Gobierno Nacional y a los Gobiernos Provinciales y Municipales y de la Ciudad Autónoma de Buenos Aires, incluidos la administración central, ministerios, secretarías y sus reparticiones descentralizadas y autárquicas, y demás entes controlados por éstos.

Sector Privado: comprende a todas aquellas personas o empresas que no están controladas por el Estado y las cuales no están comprendidas dentro de la Ley de Entidades Financieras N° 21526.

FUENTE: Banco Central de la República Argentina

**PRESTAMOS BANCARIOS**  
**TOTAL DE PRÉSTAMOS DE LA PROVINCIA DE LA RIOJA, POR TRIMESTRE**  
**SALDO EN MILES DE PESOS – PERIODO 2019 – 2023**

Año	Trimestre	Sector Privado en miles de Pesos	Sector Público en miles de Pesos
2019	I	5.994.869	326.914
	II	6.019.534	309.583
	III	6.424.485	290.786
	IV	6.746.906	271.546
2020	I	7.216.483	251.536
	II	7.789.166	234.572
	III	8.248.801	220.302
	IV	9.118.054	205.788
2021	I	10.522.214	191.514
	II	11.500.156	177.906
	III	12.818.557	163.950
	IV	14.948.575	149.235
2022	I	16.909.963	134.101
	II	20.078.459	121.615
	III	22.654.652	291.609
	IV	26.172.201	179.628
2023	I	31.745.736	161.343
	II	36.812.894	143.668
	III	43.417.214	127.534
	IV	56.466.622	111.130

Nota:

Sector Público: comprende al Gobierno Nacional y a los Gobiernos Provinciales y Municipales y de la Ciudad Autónoma de Buenos Aires, incluidos la administración central, ministerios, secretarías y sus reparticiones descentralizadas y autárquicas, y demás entes controlados por éstos.

Sector Privado: comprende a todas aquellas personas o empresas que no están controladas por el Estado y las cuales no están comprendidas dentro de la Ley de Entidades Financieras N° 21526.

FUENTE: Banco Central de la República Argentina

**EXPORTACIONES RIOJANAS  
POR GRANDES RUBROS – En Dólares. A precios FOB\*  
SERIE 2017 - 2022**

	2017	2018	2019	2020	2021**	2022**
Productos primarios	10.376.575	6.264.090	8.096.322	5.280.232	10.369.726	8.454.946
Manufact. de origen agropec.	161.092.137	142.796.255	150.454.737	102.986.451	87.126.371	99.400.600
Manufact. de origen industrial	74.376.751	74.898.774	85.885.327	64.682.393	67.774.164	78.930.128
<b>Total</b>	<b>245.845.463</b>	<b>223.959.119</b>	<b>244.436.386</b>	<b>172.949.076</b>	<b>165.270.261</b>	<b>186.785.675</b>

\* Free On Bord - "En puerto de carga convenido"

\*\* Preliminar

FUENTE: Dirección Gral. de Estadísticas y Censo en base a información suministrada por el INDEC

**RECAUDACION TRIBUTARIA DE LA RIOJA  
(En miles)**

AÑO	Impuesto a los Ingresos Brutos	Impuesto Inmobiliario	Impuesto a los Sellos	Impuesto a los Automotores	TOTAL	Var. Interanual %
2007	84.239	3.524	1.838	9.083	98.684	24,5
2008	103.584	3.779	2.698	11.693	121.754	23,4
2009	109.117	3.633	3.857	14.207	130.815	7,4
2010	134.485	4.982	3.532	18.388	161.387	23,4
2011	187.382	4.975	3.913	25.776	222.046	37,6
2012	243.105	5.282	29.183	31.645	309.215	39,3
2013	318.411	5.121	48.159	40.621	412.312	32,3
2014	470.764	12.975	59.993	51.187	594.919	44,3
2015	723.012	16.743	86.968	91.098	917.821	54,3
2016	948.551	25.128	104.303	105.216	1.183.197	28,9
2017	1.293.283	28.412	170.974	152.721	1.645.390	39,1
2018	1.821.497	32.687	249.942	184.160	2.288.286	39,1
2019	2.323.524	50.132	298.050	285.446	2.957.152	29,2
2020	2.863.918	48.913	353.959	311.651	3.578.441	21,0
2021	6.096.027	87.086	678.566	579.103	7.440.782	107,9
2022	11.588.956	162.685	1.170.740	1.039.726	13.962.107	87,6
2023	26.779.400	267.724	2.408.206	2.061.863	31.517.193	125,7

FUENTE: Dirección Gral. de Ingresos Públicos de la Provincia de La Rioja

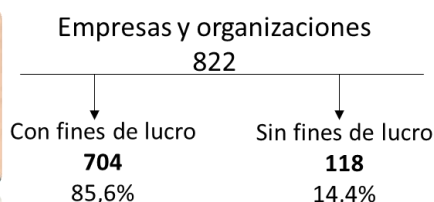
**MOVIMIENTO DE UNIDADES ECONÓMICAS REGISTRADOS**  
 Provincia de La Rioja  
 Período 2012 – 2018

DESCRIPCION DEL MOVIMIENTO		AÑOS						
		2012	2013	2014	2015	2016	2017	2018
101	Creación Pura	99	74	89	72	74	78	73
205	Creación por Escisión de una	0	0	0	0	0	1	0
206	Modificación de Razón Social	1	0	1	0	0	1	0
207	Modificación por Absorción	0	0	0	0	0	0	0
208	Modificación por Cambio de Domicilio	4	12	18	7	10	9	5
309	Apertura de Concurso Preventivo	3	3	6	2	5	3	3
402	Baja por Disolución sin Liquidación por Fusión	0	0	0	0	0	0	0
411	Baja por Disolución con Liquidación	0	1	2	2	2	3	2
412	Baja por Quiebra	1	0	1	1	0	0	1
413	Baja por Disolución sin Liquidación	0	1	0	0	1	0	1

FUENTE: Boletines Oficiales –(Edictos Judiciales)  
 (-) Datos resguardados bajo Secreto Estadístico.

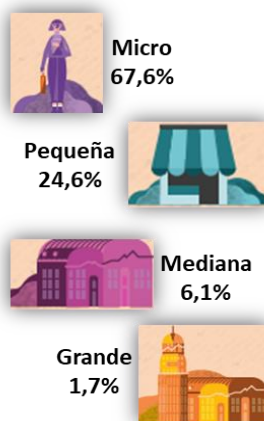
**CENSO NACIONAL ECONÓMICO 2020 – 2021**  
 Resultados Provisorios

**Cantidad de Empresas y Organizaciones**



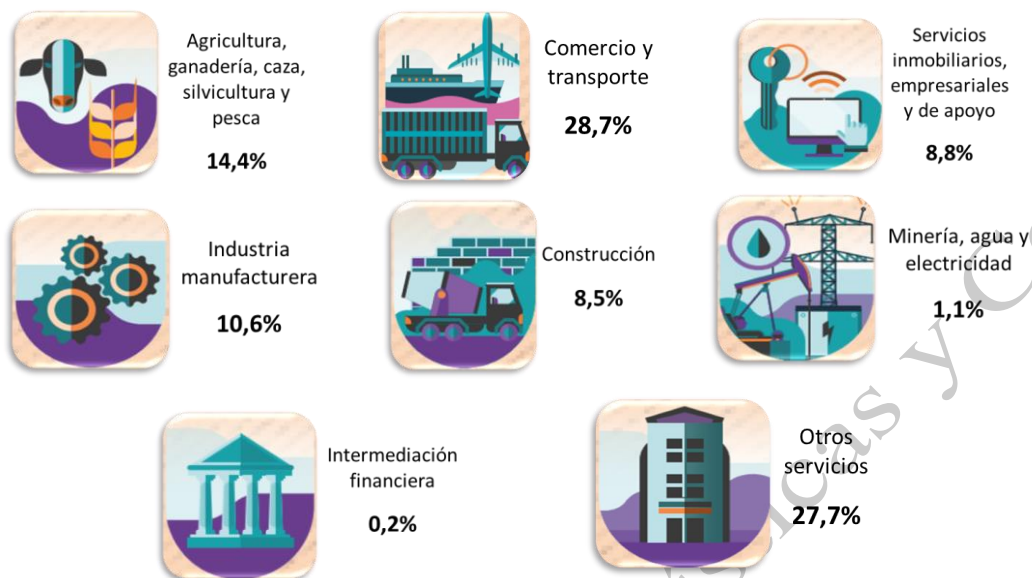
Participación de las empresas y organizaciones por tamaño

En porcentaje



Fuente: INDEC, Censo Nacional Económico (CNE 2020-2021). Resultados provisorios

### Participación de las empresas y organizaciones por grupo de actividad En porcentaje



Fuente: INDEC, Censo Nacional Económico (CNE 2020-2021). Resultados provisorios

Dirección Gral. de Estadística y Censo